

BEZDRÁTOVÁ KAMERA (WiFi)



Návod k použití

1. ÚVOD

Děkujeme vám za nákup našeho výrobku – bezdrátové WiFi kamery. Jsme přesvědčení, že tímto výrobkem vyřeší nebo alespoň zčásti ulehčí situaci kvůli které jste si tento výrobek pořídili.

V pokračování vám vysvětlíme jak kameru spojíte s vaší WiFi sítí a jak ji ovládáte na dálku.

Přístup k bezdrátové kameře WiFi je možný z jakéhokoliv místa kde máte k dispozici přístup k internetu. Jestliže přístup k internetu nemáte, nebude možné se s kamerou spojit.

Kamera umožňuje uložení dat v oblaku služby Amazon Web Services/AWS (prvních 30 dní je zdarma), a také ukládání na paměťovou kartu (není přiložena).

Více informací najdete v dalším popisu.

2. OBSAH BALENÍ

Balení obsahuje:

- I. Bezdrátová WiFi kamera
- II. Skrutky (montáž na stěnu – opce)
- III. AC/DC adaptér
- IV. Dobíjecí kabel
- V. Nosník (pro montáž na stěnu – opce)



I.



II.

III.

IV.

V.

3. FUNKČNOST KAMERY



1. Ukládání dat do cloudu (AWS/Amazon Web Services) – prvních 30 dní vám darujeme my! Později je služba zpoplatněná minimální částkou (měsíční nebo roční poplatek, ceník určuje Amazon).
2. Pořizování video snímků
3. Vypínač (dálkově)
4. Zvukový alarm
5. Určení časových intervalů pro natáčení (např. jenom v určené hodiny)
6. Podpora operačního systému iOS
7. Podpora operačního systému Android
8. Dvousměrná audio-video komunikace (může sloužit i jako domofon)
9. Sledování a poslech kamery »živě« (dálkově)
10. WiFi – funguje na základě 2.4G WiFi sítě (v případě, že máte na svém routeru nastavenou síť 5G, resp 5 gigahercovou síť je potřeba změnit nastavení na 2,4G které provede váš operátor)
11. Podporuje micro SD kartu (do 128GB) – není přiložena
12. Infra red noční režim (pro snímání/nebo pozorování v úplné tmě)
13. Prohlížení videosnímků
14. Horizontální (355 stupňů) a vertikální (120 stupňů) ovládání kamery, také dálkově
15. Automatický senzor pohybu (motion detector)

4. BEZPEČNOSTNÍ UPOZORNĚNÍ

- i. V případě, že jste se rozhodli instalovat kameru na stěnu, strop, /atd./, se obvezno přesvědčte se o jejím pevném uchycení, aby nedošlo k jejímu pádu a poškození za které výrobce/distributor/prodejce nenese žádnou odpovědnost.
- ii. Před prvním použitím se přesvědčte jestli máte na soukromém (nebo firemním) routeru nastavená 2.4GHz WiFi síť (v 5.0GHz síti WiFi kamera nebude fungovat).
- iii. Vyhněte se nesprávnému použití, úderům, vibracím, silnému tlaku a podobným činnostem, které mohou výrobek poškodit.
- iv. Pro odstraňování nečistot používejte měkký a suchý hadřík; na větší znečištění použijte neutrální detergent.
- v. Vyhněte se usměrňování kamery směrem k světlým předmětům jako je slunce které mohou poškodit senzor.
- vi. Používejte pouze originální zabalenou kameru.
- vii. Respektujte návod k použití.
- viii. Ukládávejte mimo dosah tepelných zdrojů, jako jsou radiátory, kuchyňské linky a jiné zdroje teploty.
- ix. Fotografie a video z této příručky se používají výhradně pro návod k použití.
- x. Všechny fotografie a příklady použité v příručce jsou pouze referenční
- xi. V případě, že se při použití tohoto zařízení vyskytnou potíže které nejsou popsány v této příručce, kontaktujte prodejce.
- xii. Pokusili jsme se popsat všechny možné varianty fungování a řešení problémů. Uvědomte si ale prosím, že svět digitálních technologií progresuje velice rychle a není možné popsat všechny odchylky a změny najednou (např. AWS-Amazon Web Service, itd.). V případě výskytu jakýchkoliv otázek kontaktujte prosím prodejce.
- xiii. V případě poškození zařízení nedodržením postupu je za škodu odpovědný sám uživatel.

5. ZAPNUTÍ KAMERY DO SÍTĚ

Před pokračováním nastavení je kameru potřeba zapnout do sítě. Při tom je potřebné postupovat následovně: (USB kabel), připojte na menší (micro USB kabel) do zadní části kamery vpravo, vstup s označením »USB«.

Po připojení kamery do sítě je potřeba vyčkat minimálně 1 minutu než se kamera kalibruje! V čase kalibrace kameru nepoužíváme, nezapínáme a pod!

Jak poznat kalibraci? Hlava kamery se začne pohybovat vertikálně a horizontálně. Tato operace může trvat i několik minut. Kalibrace je ukončena ve chvíli kdy se pohyb hlavy definitivně zastaví.

6. JAK NAINSTALOVAT MOBILNÍ APLIKACI?

Jak jsme již uvedli, přístup ke kameře je možný dálkově v případě, že máte k dispozici internetové připojení.

Najjednodušší způsob přístupu ke kameře je přes mobilní aplikaci. V pokračování je vysvětlena instalace aplikace kterou je nutné naložit do vašeho mobilního zařízení (telefon, tablet,...).

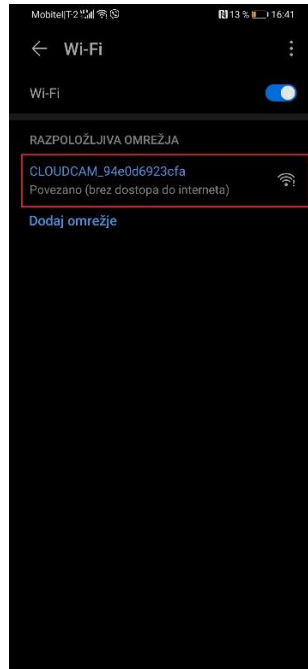
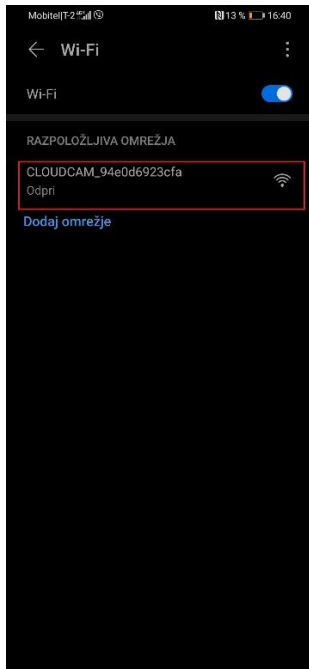
Bezdrátová kamera podporuje použití operačnímu systému Android a iOS:



- A. Operační systém Android (např. Samsung, Huawei, LG, Xiaomi, itd.):
 - i. Otevřete aplikaci Google Play
 - ii. Zadejte »YCC365 Plus« a postupujte podle návodu pro instalaci aplikace
- B. Operační systém iOS (Mobilní zařízení značky Apple)
 - i. Otevřete aplikaci App Store
 - ii. Zadejte »YCC365 Plus« a postupujte podle návodu v aplikaci

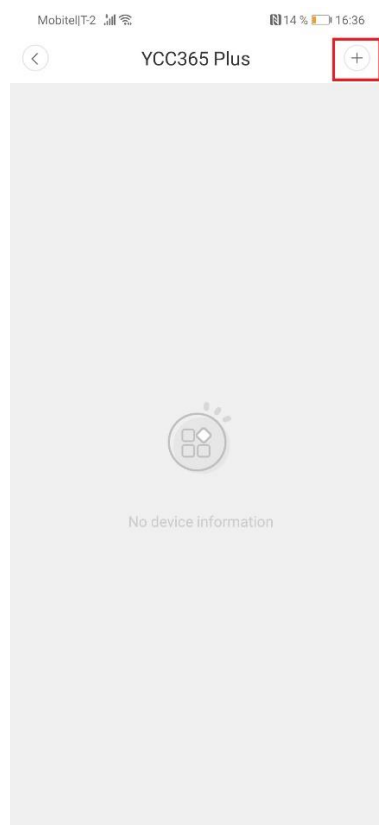
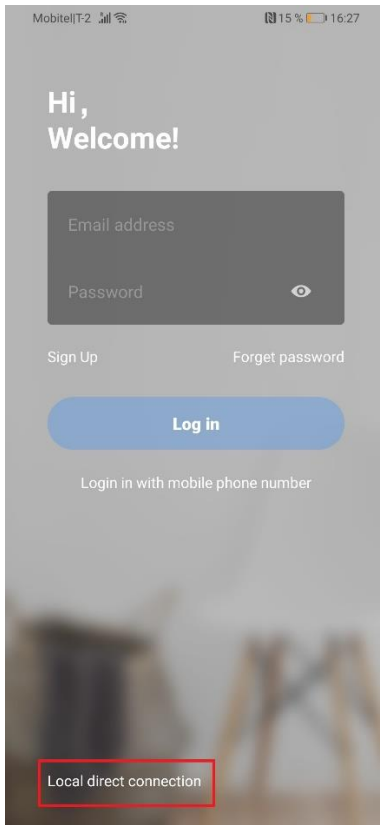
7. SPOJENÍ KAMERY S VAŠÍM MOBILNÍM ZAŘÍZENÍM

Dřív než budete pokračovat musíte propojit kameru s vaším mobilním zařízením. To realizujete otevřením seznamu Wi-Fi sítí ve vašem telefonu (nebo jiném mobilním zařízení), a spoíte se se zařízením pod názvem »CLOUDCAM_XXXXXXXXXX«, přičemž »XXXXXXXXXX« představuje unikátní kód kamery (unikátní kód kamery je uvedený na nálepce, která je nalepená na výrobku, aby jste mohli rychleji identifikovat Wi-Fi síť). Na fotografiích níže ukazují stav předtím a potom co jste kameru spárovali s mobilním zařízením:

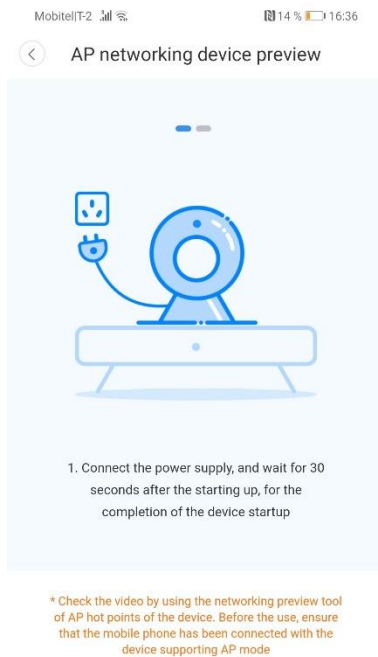


UPOZORNĚNÍ: v případě, že se vám síť WiFi neobjeví, stlačte několikrát za sebou tlačítko »RESET« a podržte ho po dobu 5 vteřin. Vyčkejte na znovuvyhledání sítě.

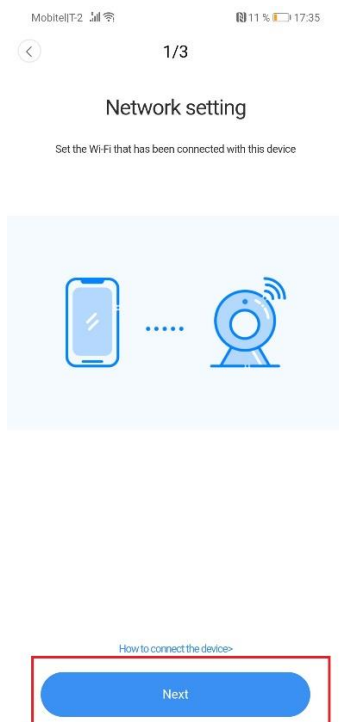
Potom otevřete aplikaci **YCC365 Plus**, kterou jsme předtím naložili do našeho mobilního zařízení, a klikneme na políčko »Local direct connection« a v zápětí potom na »+« ve pravém horním roze:



Nato se otevře okno »AP networking device preview« kde kliknete na »Next«, jak ukazuje níže uvedená ilustrace:



V následujícím okně opět klikněte na »Next«:

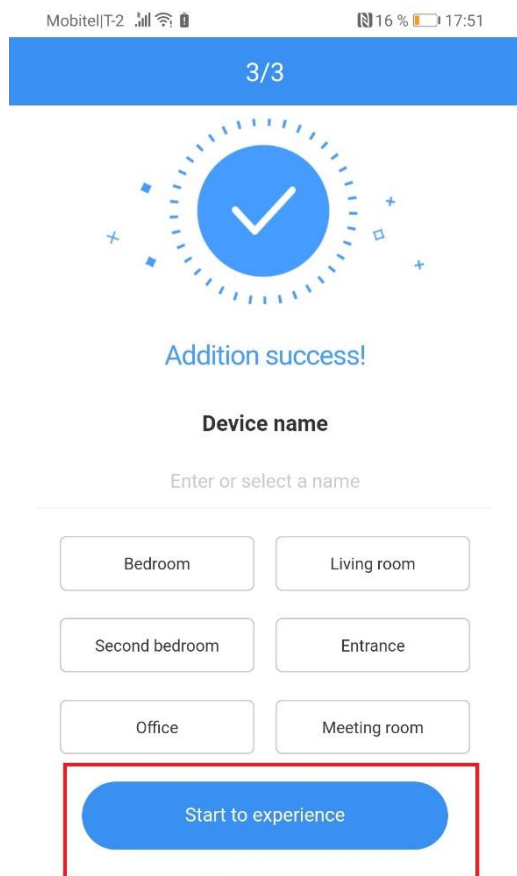




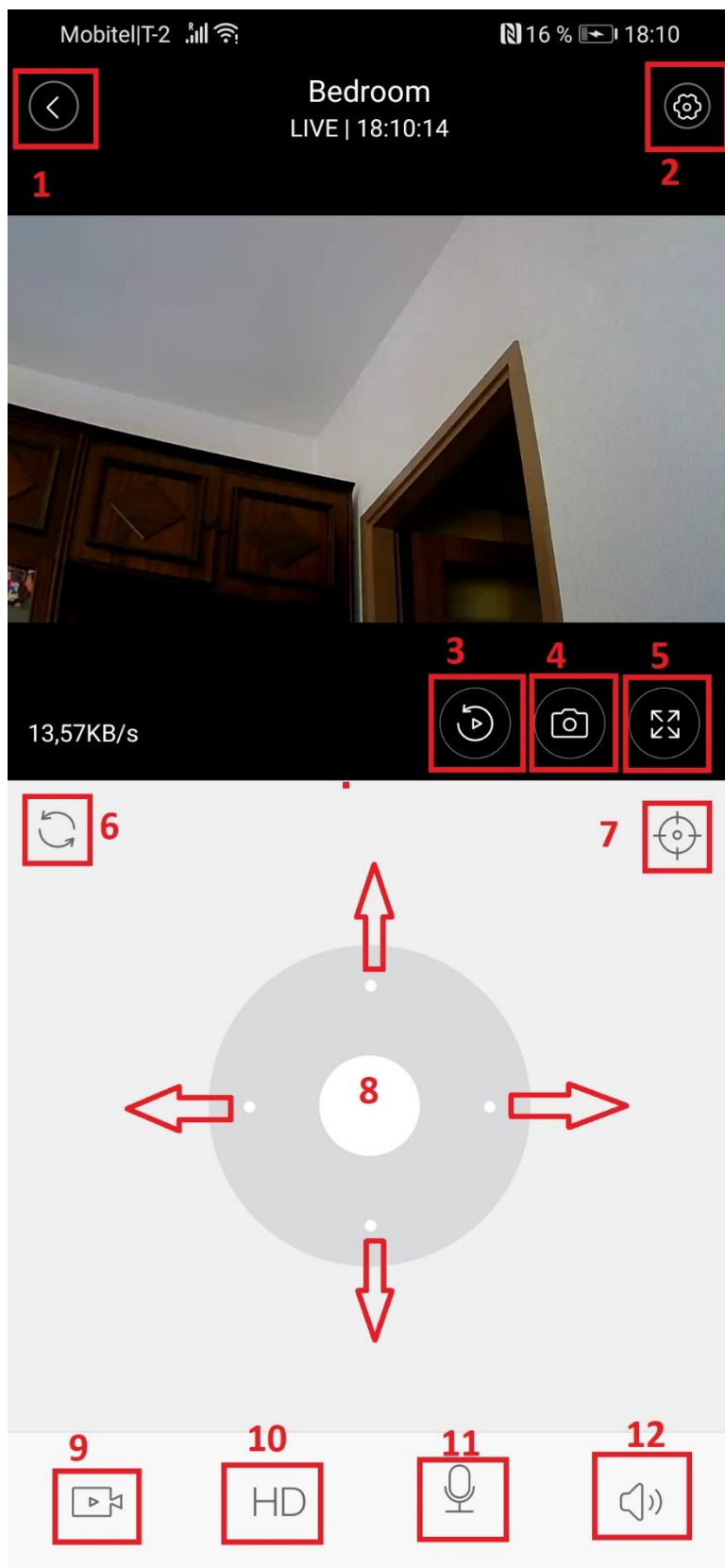
Potom se nám zobrazí následující okno, do kterého musíme zadat uživatelské jméno a heslo. Do horního řádku (uživatelské jméno) uvedeme »admin«, do dolního pak »12345«.

Po uvedení uživatelského jména a hesla klikneme na: Tlačítko »Next«.

Pojavi se nam sledeče okno:



V tomto okně se dovíme, že jsme kameru úspěšně spojili s naším mobilním zařízením. Klikneme na tlačítko »Start to experience« a kamera je připravena k použití.



vašeho mobilního zařízení které je spojené s kamerou.

V následujícím kroku se nám v mobilním zařízení zobrazí následující okno (foto vlevo). Nyní je vše připravené na ovládání naší kamery. Následují vysvětlivky všech tlačidel pro ovládání, na fotografiích jsou označeny červenými rámečky:

1: Návrat do základního menu:

2: Nastavení: tady určíme název zařízení (Device name), skontrolujeme stav SD karty a zůstávající prostor pro data, jestli jsme samozřejmě vložili vlastní kartu (Memory card management) nebo změníme heslo (Modify device password).

3: Tady máme přístup ke všem snímkům.

4: Stlačením tohoto tlačítka vyfotografujete kamžitý snímek s kamerou který potom můžete uložit do vašeho mobilního zařízení.

5: Přepnutí do celoobrazovkového režimu. Vrátime se stlačením tlačítka »Zpět« na našem mobilním zařízení.

6: S tímto tlačítkem vrátíte kameru do původní polohy.

7: Tady můžeme určit a uložit různé polohy kamery.

8: Navigační kontrolky pro pohyb kamery: nahoru, dolů, vlevo a vpravo.

9: Stlačením tlačítka začneme s okamžitým snímáním přičemž se snímek automaticky ukládá do

10: Přepínání mezi vysokou/nízkou resolucí

11: V případě, že stisknete toto tlačítko a podržíte ho(!), nastartuje se komunikace mezi kamerou a zařízením. V případě držení tohoto tlačítka nás po celou dobu může slyšet druhá strana. (např. použití kamery jako domofonu).

12: Stlačením tohoto tlačítka vypnete mikrofon na kameře, to znamená, že zvuk který zaznamená kamera neslyšíme (vhodné pro větrné dny, aby nebyl slyšet vítr).

POZNÁMKA: kamera má kolem čočky umístěné infračervené senzory a IR spínač což znamená, že může přepínat mezi denním a nočním režimem.

UPOZORNĚNÍ: nyní se nacházíme v tzv. »LIVE« metodě, to znamená, že je vaše zařízení přímo propojeno s kamerou. To znamená, že se pro funkci musíte nacházet v blízkosti dosahu Wi-Fi kamery. V této metodě není kameru možné používat na větší vzdálenost!

Následuj návod jak používat kameru ze vzdálenějšího místa které má internetové připojení. Pro tuto funkci je potřebné vytvořit uživatelský účet.

8. REGISTRACE UŽIVATELSKÉHO ÚČTU

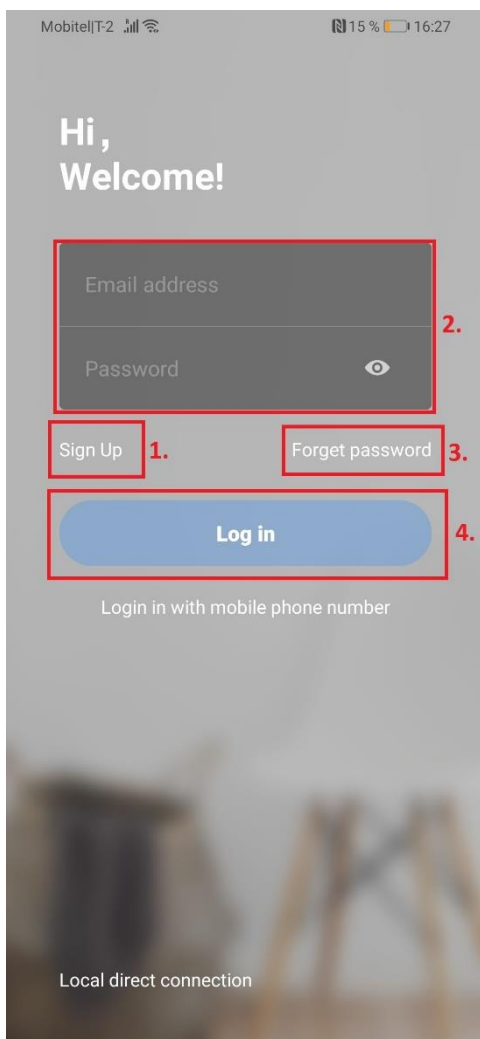
V případě, že zařízení používáte poprvé, je potřebná registrace pomocí vašeho existujícího účtu (email). Pro všechny další kroky tento krok nebude více potřeba, do aplikace se registrujete vaší emailovou adresou a heslem které si v pokračování nastavíte sami.

Dříve než budete pokračovat bude potřebné spojení se soukromou nebo služební Wi-Fi sítí.

UPOZORNĚNÍ: pokud je váš telúefon připojený s Wi-Fi sítí kamery (CLOUDCAM_XXXXXXX), je potřebné spojení vypnout a spojit jej s domácí Wi-Fi-sítí.

UPOZORNĚNÍ: Kamera je kompatibilní pouze s 2.4GHz Wi-Fi sítí! V případě, že je váš router nastavený 5GHz síť, je potřeba jej nastavit na 2.4GHz. Ohledně postupu kontaktujte vašeho operátora.

Znovu otevřete aplikaci YCC365 Plus a klikněte na → »Sign Up«, tak jak je to zobrazeno na obrázku vlevo (označeno z 1).



U všech dalších přihlášení budete do políčka 2 zadávat váš email a heslo, potom následuje kliknutí na značku »Sign in« (políčko 4).

V případě zapomenutí hesla klikněte na značku »Forget password« a postupujte podle dalších instrukcí.

UPOZORNĚNÍ: heslo musí obsahovat 6-26 znaků, přičemž musí obsahovat velká a malá písmena a čísla! Poradíme vám také, aby jste otevřeli zároveň i svou emailovou schránku kam obdržíte email ve kterém budete muset potvrdit link pro registraci. Na tento email budete muset reagovat rychle, takže je lepší mít otevřenou emailovou schránku.

Po kliknutí na link »Sign Up« se objeví následující:

Mobitel|T-2 83 % 19:32



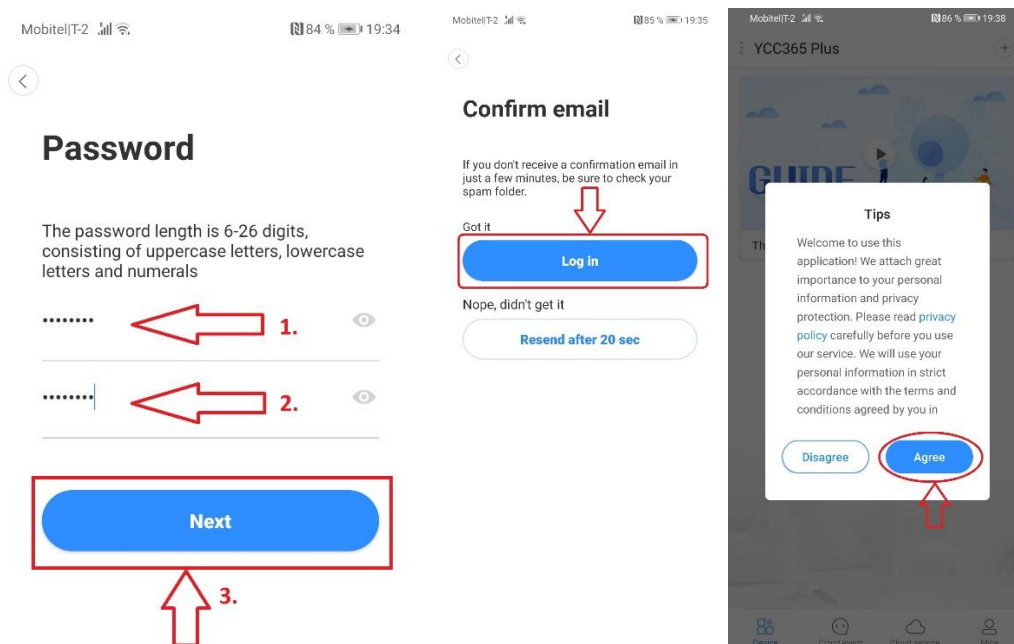
Email address

Email address  1.



Do políčka 1 (Email address) uvedete váš email a potvrdíte klikem na »Next« (Políčko 2).

Potom se objeví políčko pro uvedení hesla:

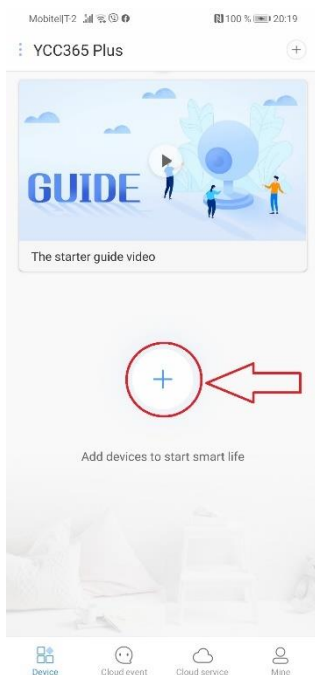


Do políčka 1 napíšete heslo, v políčku 2 ho zopakujete a stlačíte »Next« (políčko 3). Dávejte přitom pozor, aby bylo zadané heslo v souladu s výše uvedenými pravidly.

Po kliku na »Next« se objeví okno »Confirm email«, což znamená, že vám byl odeslán potvrzující email, dole se odpočítává čas který máte na jeho potvrzení ve vaší schránce. Proto jsme vám výše poradili mít otevřenou emailovou schránku.

Po obdržení emailu v něm najdete odkaz(url link), který je potřeba rozkliknout, aby jste potvrdili postup registrace a potrdíte postopek registracije. Potom se vrátíte na okno »Confirm email« kde kliknete na »Log in« (foto uprostřed), a hned zat tím v novém okně tlačítko »Agree« (foto úplně nahoře vpravo), kterým potvrdíte, že souhlasíte s politikou zabezpečení osobních údajů ze strany výrobce (v souladu s direktivou GDPR).

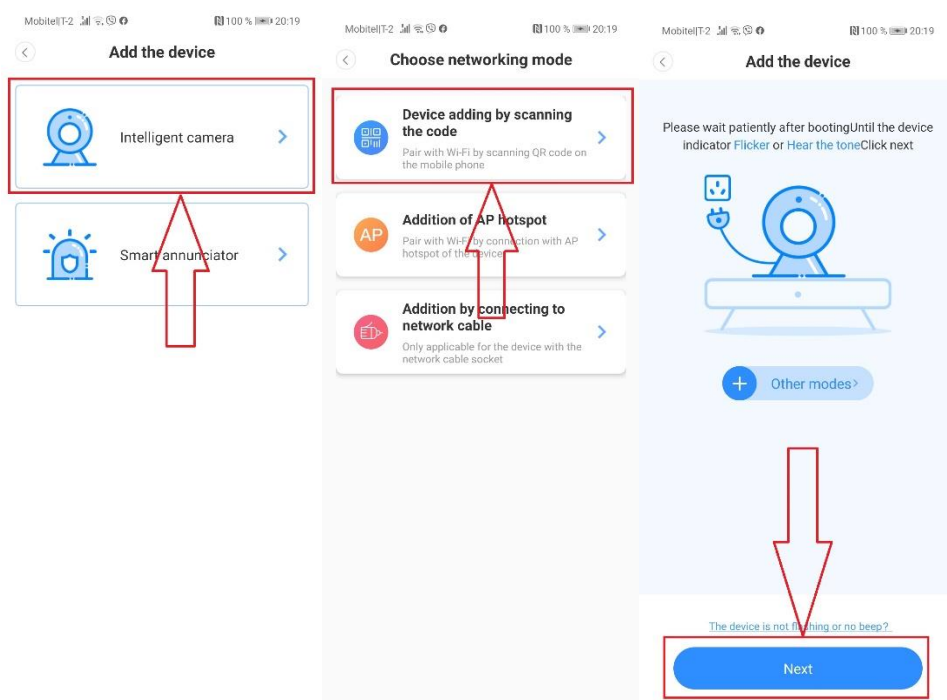
9. PROPOJENÍ KAMERY S VAŠIM UŽIVATELSKÝM PROFILEM



Poté, co jste v předcházejícím okně klikli na »Agree«, se vám otevře následující okno (vlevo).

Klikněte na znak »+«, aby jste mohli pokračovat dále ve spojení kamery s vaším uživatelským účtem. Takto budete moci přistupovat k záběrům kamery kdekoli kde budete mít internetové spojení (např. z práce odkud se podíváte na záběry kamery umístěné u vás doma nebo na chatě).

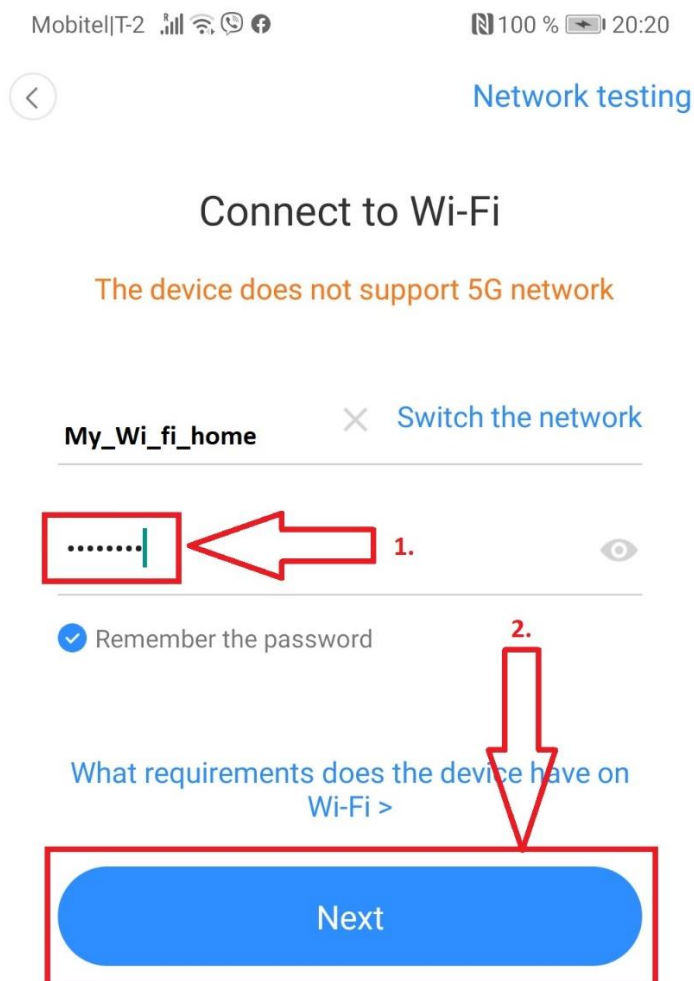
Dále kliknete na následující znaky které jsou uvedené na 3 fotografiích dolu:



Nejdříve v okénku s názvem »Add the device« klikněte na »Intelligent camera«, hned potom v okně »Choose networking mode« klikněte na »Device adding by scanning the code« kde se vám otevře třetí okno, ve kterém kliknete na »Next« - tento postup je zobrazen na 3 fotografiích nahoře.

DULEŽITÉ: Nyní je zapotřebí reset kamery 5 vteřinovým stisknutím tlačítka »RESET« na adní straně kamery.

Mezitím co se kamera resetuje, otevře se vám následující okno kde budete muset napsat heslo vaší domácí nebo služební WiFi sítě, (té na kterou jste připojeni s vaším mobilním zařízením):



Napište heslo vaší Wi-Fi sítě (políčko 1) a klikněte »Next«. Mezitím se kamera zresetovala (trvání 1-2 minuty), mezitím uslyšíte zvuk který oznamuje, že je kamera připravena pro naskenování speciálního QR kódu který se objeví na obrazovce vašeho mobilního zařízení v následujícím kroku.

V tomto kroku se vám objeví speciální QR kód, který je potřeba nastavit před čočku kamery k naskenování..

Dávejte přitom pozor, aby bylo zařízení ve stejném úhlu jako objektiv kamery, jinak hrozí, že naskenování neproběhne úspěšně.



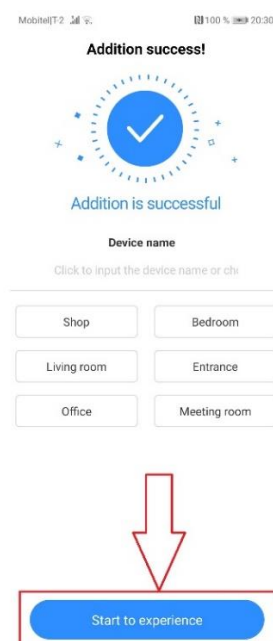
Vaše zařízení přibližte na 5-10cm, dojed' neuslyšíte signál.



Až uslyíte signál, znamená to, že kamera zaregistrovala QR kód. Dále pokračujte stisknutím tlačítka »Beep or flashing lights«.

If it fails scanning the QR code for a long time, please click to zoom in the QR code and try again.





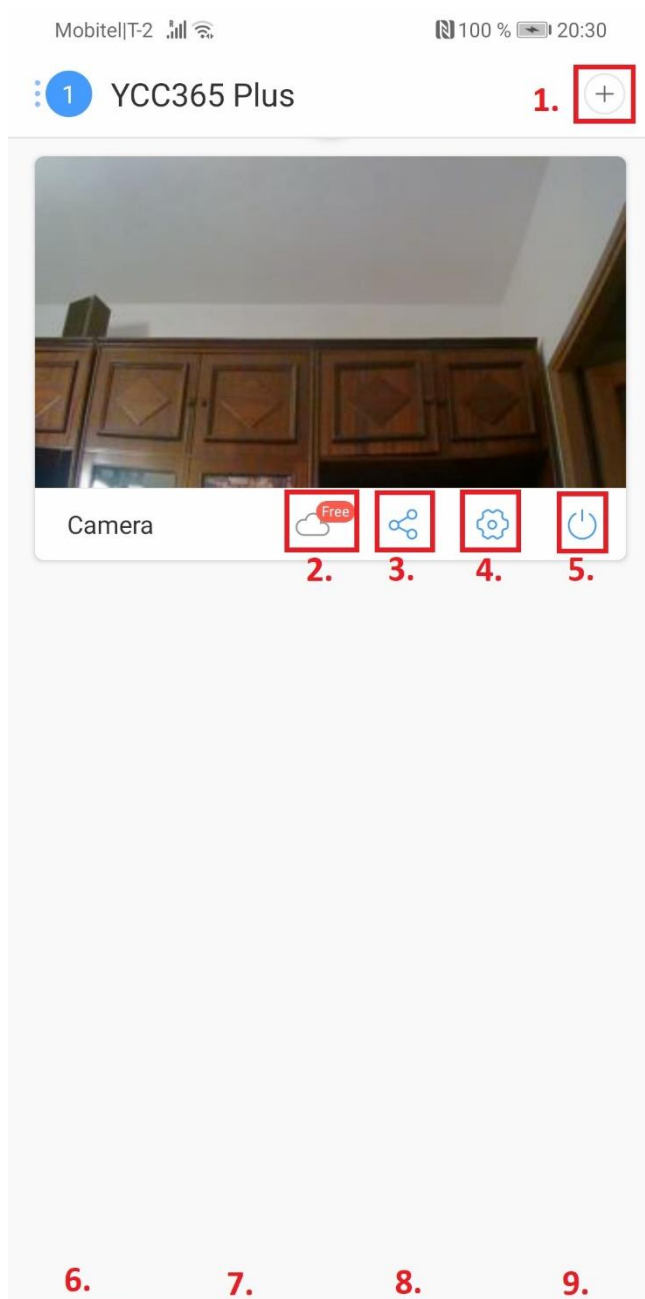
Obrázek vlevo nahoře zobrazuje výsledek úspěšného propojení kamery s vaší Wi-Fi sítí, po ukončení postupu se vám zobrazí »Addition success!« (obrázek vpravo nahoře). Klikněte na »Start to experience« a můžete začít ovládat kameru.

10. OVLÁDÁNÍ KAMERY

Nyní, když jste kameru úspěšně propojili s vaším domácí nebo (službení) Wi-Fi sítí, můžete kameru ovládat pomocí svého mobilního zařízení odkudkoliv kde máte přístup k internetu.

Ovládání kamery jsme vám popsali v kapitole , takže vám doporučujeme, aby jste si ji přečetli ještě jednou.

Vzhledem j k tomu, že jste nyní vytvořili svůj vlastní uživatelský účet a připojili k němu kameru, máte možnost mnoha využití které najdete popsané podle čísel napravo:



1: Tady můžete přidat více kamer (v případě, že jste zakoupili více kamer).

2: Možnost ukládání dat na cloud Amazon Web Service (zpoplatněná služba, bezplatných je pouze prvních 30 dní). V případě, že se rozhodnete pro ukládání snímků na cloud, máte ještě stále možnost ukládat je lokálně na váš telefon nebo TF kartu kterou je zapotřebí vložit do slotu kamery na její zadní straně.

3: V tomto bodě můžete přidat uživatele se kterým si budete dělit přístup ke kameře. Z bezpečnostních důvodů tuto možnost nedoporučujeme.

4: Dodatečné nastavení kamery:

- Device name → změna pojmenování zařízení (npr. Kancelář, Obývací, ...itd.)
- Device time zone → nastavení časového pásma. Doporučujeme vybrat Amsterdam/Berlin (jedná se o stejné časové pásmo jako ČR).
- Device switch → tímto ovladačem kameru vypínáte a zapínáte. Po vypnutí kamera nepožizuje žádné záznamy.
- Device off at → ovladač automatického vypnutí v čase který sami nastavíte. Klikněte na »Add a schedule« ter v polje »Turn off at« a nastavte hodinu a minutu kdy chcete, aby se kamera vypla. Poté klikněte na »Turn on at« kde nastavíte nové zapnutí kamery. Klikem na tlačítko »Save« uložíte všechny změny. Tyto nastavení použijte až po bližším seznámením se se zařízením, platí totiž napořád až do

jejich vypnutí.

- Device microphone → Po dodatečném kliknutí na »Continue« vypnete mikrofón kamery, což znamená, že kamera nebude ukládat ani pořizovat zvukový materiál.
- Alarm Tone: aktivací této funkce bude kamera u jakéhokoliv pohybu vydávat zvuk (siréna). Doporučujeme instalaci pouze v interiérech, venku by totiž docházelo k její časté aktivaci (pohyby zvířet, hmyzu a pod).
- Night vision → tady můžete deaktivovat funkci nočního vidění, tento krok nedoporučujeme, doporučujeme zachovat továrenské nastavení. Jen tímto způsobem bude kamera správně měnit denní a noční režim, což je pro uživatele nevhodnější.

- Image rollover 180° → v případě aktivace této funkce ve vašem mobilním telefonu dojde k posunutí snímku o 180°.
- Device details → zde najdete údaje o vašem zařízení.
- Private share → Jedná se o tutéž funkci kterou jsme uvedli v bodě tři, tuto funkci nedoporučujeme.
- Motion detection → Automatická detekce pohybů. V případě, že aktivujete tuto funkci, bude vás kamera upozorňovat na pohyby prostřednictvím push-up zpráv. Pokud je tato funkce vypnutá, zprávy neobdržíte.
- Sound detection → Automatická detekce zvuku. V případě, že aktivujete tuto funkci, bude vás kamera upozorňovat na zvuky prostřednictvím push-up zpráv. Pokud je tato funkce vypnutá, zprávy neobdržíte.
- Push notification settings → zde nastavíte, kdy a jak chcete přijímat zprávy o pohybech zaznamenaných aktivitách které kamera natočí. »Receive notifications« - výběrem této opce obdržíte všechny události které kamera zachytila počas natáčení. »Receive summary« - zde obdržíte souhrn po časových úsecích které kamera zachytila, nastavíte si časové intervaly ve kterých si přejete dostávat zprávy : 1min, 5min, 10min, 30min nebo každou hodinu (60min resp. 1 hour). Opce »Stop notification time« vám umožňuje nastavení nejvíce 3 intervalů, ve kterých si nepřejete obdržet žádné notifikace o činnosti kamery. »Receive app notifications« - v případě, že je tato opce vypnutá, nebudete dostávat žádné notifikace.
- Device storage – přehled uložených záznamů (v oblaku (Cloud) ali na SD kartě). »My cloud packages« - zde si vyberete rozšíření oblaku (Cloud service). »Delete the cloud storage« - jestli stisknete »Confirm«, smažete všechny údaje uložené na cloudu. »SD card status« - slouží k přehledu kapacity vaší SD karty.
- Play videos from – zde vyberete přehrávání záznamů z SD karty nebo cloudu.
- Change Wi-Fi network – zde můžete měnit (přidávat) wi-fi sítě.
- Reboot device – reset zařízení na dálku.
- **Remove device – velice důležitá funkce pro případ že potřebujete kameru nainstalovat na jiném místě. Instalace na jiné lokaci nebude možná do momentu vymazání starého účtu!**

5: Rychlé tlačítko pro zapnutí/vypnutí kamery

6: V případě, že máte nastavených více kamer přepojujete je použitím tlačítka »Device«

7: Zde se nachází všechny záznamy kamery (uloženo na cloudu). Po vypršení 30 denního bezplatného ukládání na cloud vás systém upozorní a zeptá se vás jestli si přejete zpoplatnit váš cloud nebo si budete záznamy ukládat na SD kartu.

8: Údaje o vašem účtu na Cloudu.

9: Zde máte přístup k vašemu účtu, měníte hesla (klik vlevo nalevo od vaší email adresy). Dodatečné informace k ovládání kamery které jsou uvedené výhradně v anglickém jazyce.

Všechny ostatní funkce byly představeny v kapitole číslo 7.

11. POZNÁMKY

Služby Cloudu podporuje Amazon AWS, všechny videozáznamy a zprávy jsou uloženy na internetových službách společnosti Amazon, ověřené protokolem Safe Harbor mezi USA a EU, takže jsou všechny údaje důvěrné a chráněné předpisy o ochraně soukromí uživatele. Kamera jako zařízení je vázána na uživatelský účet který je výhradně vázán na toto zařízení. U jakékoliv změny účtu je nutné kontaktovat prodejce.

Požadavky TF paměťové karty:

- A. Kapacita paměťové karty 8-128G
- B. Třída C10
- C. Formát FAT32 nebo exFAT
- D. Použijte po formátování
- E. Doporučujeme: Kingston/SanDisk/Samsung Stisknete "SD Card State(stanje SD kartice)" jako test.

12. ČASTÉ DOTAZY

Není možné přidat další zařízení?

- A. Ujistěte se, že byla kamera znovu nastavená.
- B. Stiskněte tlačítko pro reset (RESET), dokud neuslyšíte písknutí
- C. Podporuje pouze 2.4GHZ Wi-Fi, jestli je váš Wi-Fi router 5GHZ, přepněte jej na duální režim 2.4/5GHZ.
- D. Před přidáním kamery do vašeho telefonu, zapněte funkci GPS. GPS musí být zapnuté u prvního použití, jinak se spárování zařízení nezdaří.
- E. Ujistěte se, že kamera není vázána na jakýkoliv jiný účet!

Jaký je interval pro záznamy na FT kartě?

Velikost video souborů je omezená. Interval na kartě existuje, je však velice krátký.

Kartu TF Není možné identifikovat ?

Ujistěte se, jestli karta odpovídá kvalitativním požadavkům.

Když služba Cloud vyprší, jsou záznamy prázdné. Bez TF karty není možné přehrávání žádného záznamu. V případě, že jste dodali TF kartu na kterou se neukládají záznamy, skontrolujte nastavení TF karty nebo vyzkoušejte použít jinou.

Proč mi na telefon nechodí zprávy?

Skontrolujte, zda jste dali aplikaci povolení pro zasílání práv. V případě sledování videa živě, vám zprávy nebudou odesílané, stane se tak až po vypnutí živého natáčení.

Signál kamery e přerušil.

Skontrolujte nastavení vaší internetové sítě. Pokud není závada v slabém internetovém signále, vyzkoušejte přidání kamery ještě jednou.

Jak můžou záznamy sledovat jiní lidé?

Přidejte na účet další uživatele. 1

Proč nemůžu přidat kameru na svůj účet?

Aplikace funguje na principu jedna kamera jeden účet. V případě, že ke kameře existuje jiný účet, není možné se s ní spojit prostřednictvím dalšího.

Tento produkt není zdravotní pomůcka, pokud máte jakékoliv zranění a/nebo zdravotní potíže, poraďte se se svým lékařem!

Vhodné pro děti od 10 let.

Pokyny pro recyklaci a úschovu

Tento výrobek po ukončení jeho životnosti, nesmí být vyhozen do popelnice se směsným domovním odpadem, ale musí být odevzdán na místa k tomu určená, tedy do zpětného odběru tak, aby byla zajištěná jejich ekologická recyklace. Jedná se o direktivu pro celé území EU. Použitý výrobek recyklujte v souladu s obecnými předpisy tak, aby nenastala žádná škoda na životním prostředí, V případě, že chcete výrobek po vypršení jeho životnosti recyklovat, obraťte se na instituce pro to určené nebo požádejte o informace dovozce tohoto výrobku.

Prohlášení výrobce o tom, že výrobek vyhovuje předpisům podle direktivy EU.

