

# TWISTLINE

KULMA A ŽEHLIČKA NA VLASY V JEDNOM



MODEL Č.: QL-105

UŽIVATELSKÁ PŘÍRUČKA

Děkujeme vám, že jste si zakoupila kulmu a žehličku na vlasy Twistline.

Kulma a žehlička Twistline je revoluční kadeřnická pomůcka, která vám pomůže vytvořit jakékoliv lokny a kadeře, ale také vám zvládne vlasy narovnat. Vytvoření svůdných kudrlinek vám teď nezabere více než 10 minut. Vlasy vám navíc vydrží až tři dny!

## VÝHODY

1. Můžete si vytvořit JAKÉKOLIV kudrlinky, retro vlnky, objemné či plážové vlnky, neposlušné kadeře... jakýkoliv módní účes zkrátka zvládnete v pohodlí svého domova za méně než 10 minut.
2. Kulma se za necelou minutu nahřeje na 230 °C.
3. Kulma je vybavena plochami z nanokeramiky a titanu pro dosažení těch nejlepších výsledků. Vaše vlasy budou hedvábně jemné a krásně lesklé.
4. Navíc se může pochlubit tepelným výkonem srovnatelným s kulmami z kadeřnického salonu. Díky profesionální regulaci teploty od 140 do 230 °C budete mít kontrolu nad jakýmkoliv typem vlasů.

## TECHNICKÉ SPECIFIKACE

Dvojí napětí: 110-240 V

Výkon: 40 W

Frekvence: 50/60 Hz

Max. teplota: 230 °C

Min. teplota: 140 °C

Materiál: hliník, titan,

akrylonitrilbutadienstyren

Délka kabelu: 2,5 m

Pět nastavení teploty

360° otočný kabel

Teplotní rozsah: 140-230 °C

## BALENÍ OBSAHUJE

1x kulma a žehlička Twistline

1x uživatelská příručka

## BEZPEČNOSTNÍ POKYNY

Tento elektrický spotřebič by měl být používán pouze tak, jak je popsáno v tomto návodu k použití. Uchovejte jej prosím pro pozdější použití.

Stejně jako u většiny elektrických spotřebičů zůstávají elektrické části tohoto výrobku pod napětím i při vypnutí spotřebiče. Jak snížit riziko smrti elektrickým šokem:

- Ihned po použití tento výrobek pokaždé odpojte z elektrické zásuvky.
- Nepoužívejte výrobek během koupání či sprchování.

- Neukládejte ani neskladujte tento spotřebič na místo, z něhož by mohl spadnout do vany či umyvadla.
- Výrobek neumísťujte do vody ani žádné jiné kapaliny. Nesahejte na spotřebič, který spadl do vody. Okamžitě jej odpojte.
- Před čištěním spotřebič odpojte.

### **Jak snížit riziko popálení, požáru a úrazu elektrickým proudem:**

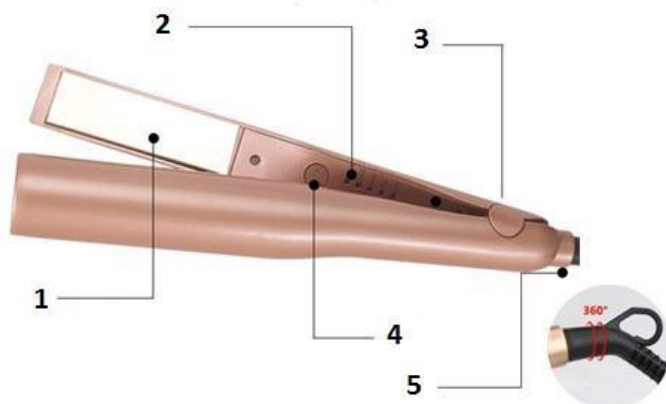
- Spotřebič zapojte pouze do napájecího zdroje, který odpovídá jmenovitému napětí produktu.
- Tento spotřebič není určen pro použití dětmi nebo osobami s omezenými fyzickými, senzorickými či mentálními schopnostmi či s nedostatkem zkušeností a znalostí, pokud nejsou pod dohledem osoby, která je zodpovědná za jejich bezpečnost, nebo pokud nemají k dispozici pokyny týkající se používání tohoto spotřebiče. Se spotřebičem si nesmí hrát děti. Čištění a údržbu nesmí provádět děti bez dozoru.
- Nikdy nenechávejte žehličku bez dozoru, je-li zapojena. Při používání žehličky dětmi nebo v jejich blízkosti je třeba pečlivý dohled. To samé platí v případě, kdy se žehlička používá na dětské vlasy.
- Žehličku vždy pokládejte tak, aby její přírodní kabel směřoval dolů.
- Nepoužívejte spotřebič v koupelně nebo na jiných místech se zvýšenou vlhkostí.
- Za kabel žehličky netahejte, nekrňte jím ani ho neobtáčejte.
- Nepoužívejte spotřebič, je-li jeho napájecí kabel zkroucený, ohnutý či jinak poškozený.
- Tento spotřebič by neměl být nikdy zapnutý či zapojený v elektrické zásuvce během čištění, nebo pokud není používán.
- Uchovávejte kabel mimo zahřátý povrch.
- Spotřebič vždy umístěte na podložku odolnou vůči teplotě, abyste nepoškodili pracovní plochu.
- Tento přístroj je určen pouze pro domácí použití zasucha.
- Pokud spotřebič nefunguje tak, jak by měl, spadl na zem, byl poškozen, ponechán venku nebo spadl do vody, nepoužívejte jej.
- Nepokoušejte se jej upravovat či opravovat. Každou opravu by měl provádět pouze kvalifikovaný technik.
- V případě poruchy nebo poškození se nepokoušejte o opravu sami a zajistěte, aby byl výrobek řádně zlikvidován v souladu s místními zákony.

- Za škodu způsobenou nedodržením těchto pokynů nebo jiným nesprávným použitím či zacházením nelze přijmout žádnou odpovědnost.

**VAROVÁNÍ!** Polyetylenové sáčky, v nichž je výrobek zabalen, mohou být nebezpečné. Abyste zabránili riziku udušení, uchovávejte obal výrobku mimo dosah dětí. Tyto sáčky nejsou hračka.

**VAROVÁNÍ!** Nepoužívejte tento spotřebič v blízkosti vody v umyvadlech, vanách či jiných nádobách.

## SOUČÁSTI



1. Žehlicí plocha
2. LED diody indikující teplotu
3. Fixační pojistka
4. Vypínač a regulátor teploty
5. Otočný napájecí kabel

## DOPORUČENÁ TEPLOTA PRO JEDNOTLIVÉ TYPY VLASŮ



NASTAVENÍ TEPLoty	TYP VLASŮ
1 (140 °C)	Jemné, poškozené či chemicky ošetřované vlasy
2 (160 °C)	Mírně odbarvené vlasy
3 (180 °C)	Barvené či tmavé vlasy
4 (200 °C)	Normální či mírně vlnité vlasy
5 (230 °C)	Husté, vlnité a kudrnaté vlasy

## NÁVOD K POUŽITÍ

**Před použitím výrobku musí být vlasy suché a pročesané. Použití této žehličky na vlhké vlasy je může poškodit. Také může dojít k poranění vaší pokožky.**

### Rady a tipy:

- Před použitím spotřebiče si nejprve umyjte vlasy a použijte kondicionér. Vlasy pak budou vypadat lesklejší.
- Před použitím použijte sprej na vlasy na ochranu proti teplu.

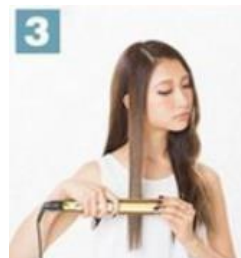
### Zapnutí spotřebiče a nastavení teploty

1. Spotřebič zapnete stisknutím a podržením tlačítka 'ON/OFF' po dobu dvou vteřin.

2. Stisknutím tlačítka 'ON/OFF' vyberte požadovanou teplotu. Podle kvality vašich vlasů zvolte odpovídající teplotu. Konkrétní nastavení teploty lze vyhledat výše v kapitole "Doporučená teplota pro jednotlivé typy vlasů".
3. Po nastavení teploty začne blikat dioda a zařízení se za okamžik zahřeje na zvolenou teplotu. Jakmile dioda přestane blikat, můžete spotřebič začít používat.
4. Při aplikaci se na jednom místě nezdržujte příliš dlouho, jinak vlasy snadno poškodíte.



**Narovnávání vlasů:** vlasy rozdělte na jednotlivé sekce; každá z nich by měla být užší než 5 centimetrů. Umístěte žehličku těsně ke kořínkům vlasů. Konce vlasů pevně uchopte a vyžehlete po celé délce – od kořenů ke konečkům. (Pokud si chcete vlasy natočit, přístrojem lehce otáčejte; pokud chcete vlasy rovné, neotáčejte jim.)



**Natáčení vlasů:** vyberte si požadovanou sekci vlasů, přiložte kulmu na místo, kde chcete vytvořit vlny, sepněte vlasy mezi válci, obtočte vybraný pramen kolem horního válce a pak sjeďte až ke konečkům. Tento postup opakujte na zbývající sekce vlasů, které chcete natočit.





### **POLOHA ŽEHLIČKY**

Přiložte si žehličku k hlavě pod úhlem 45 stupňů. Vrchní část žehličky by po vaší pravé straně měla směřovat nahoru a váš pravý loket by měl být lehce vytočený směrem ven.

### **POLOHA NA LEVÉ STRANĚ**

Spodní část žehličky by po vaší levé straně měla směřovat dolů. Váš levý loket by se měl nacházet nad vaší hlavou tak, aby žehlička byla pod úhlem 45 stupňů.



### **ZAČÍNÁME NATÁČET**

Jakmile vlasy umístíte mezi pláty, otočte kulmu dozadu, abyste v zrcadle viděli "pomocnou" stranu.

### **NATÁČENÍ PO LEVÉ STRANĚ**

Loket držte nad hlavou a postupujte směrem k zrcadlu.



### **DOKONČENÍ NATÁČENÍ**

Vždy vedte tu stranu kulmy, která se nachází nahoře. Po pravé straně vedte pohyb pomocí špičky.

### **DOKONČENÍ PO LEVÉ STRANĚ**

Pomalu pohybujte kulmou klouzavě po vlasech směrem k dolnímu rohu vašeho zrcadla.



## **RADY A TIPY:**

- Pokud chcete mít jemné vlny, omotejte vlasy kolem většího válce.
- Chcete-li mít výrazné vlny, omotejte vlasy kolem menšího válce.
- Pokud si chcete vytvořit postranní "pěšinku", přiložte kulmu pod úhlem tak, aby se kudrlinky na boční straně vašich vlasů uvolnily.
- Úhel, pod nímž válec držíte, je velmi důležitý. Zachovávejte stejný úhel nad celou vaší hlavou, aby byl vzhled vašich vlasů jednotný.
- Chcete-li mít objemné vlny, natáčejte vlasy vodorovně. Pro opravdu výrazné vlny držte kulmu zcela vodorovně. Vaše lokny tak budou větší a objemnější.
- Postup podle potřeby opakujte.
- Po použití spotřebič vypněte stisknutím tlačítka 'ON/OFF'.
- Pro ještě lepší výsledky použijte po úpravě účesu gel na vlasy nebo speciální stylingový sprej. Aplikací vlasového oleje budou vaše vlasy ještě lesklejší. Než spotřebič uložíte na své místo, počkejte prosím, než zcela vychladne.

## **UPOZORNĚNÍ**

1. Po úpravě účesu dbejte na to, aby vlasy nepřišly do kontaktu s vodou.
2. Po úpravě účesu nepoužívejte hřeben. Místo toho doporučujeme vlasy jednoduše prohrábnout rukou.

## **AUTOMATICKÉ VYPNUTÍ**

V rámci zajištění uživatelské bezpečnosti je tento spotřebič je vybaven funkcí automatického vypnutí. Je-li nepřetržitě používán po dobu delší než 60 minut, po uplynutí této doby se automaticky vypne. Pokud chcete spotřebič používat i po uplynutí této doby, jednoduše stiskněte tlačítko a přístroj znovu zapněte.

## **ČIŠTĚNÍ A SKLADOVÁNÍ**

- Před uložením spotřebiče na své místo se ujistěte, že je zcela vychladnutý.
- K čištění žehličky použijte hadřík.



- Neponořujte spotřebič do vody ani do jiných kapalin.
- Nepoužívejte ani neskladujte tento výrobek v koupelně ani jiné místnosti se zvýšenou vlhkostí.

### **Pokyny pro recyklaci a likvidaci výrobku**



Tento symbol znamená, že na území Evropské unie nemá být tento výrobek vyhazován spolu s jiným domácím odpadem. Aby bylo možné vyvarovat se negativním následkům na životní prostředí a lidské zdraví plynoucí z nesprávného nakládání s odpady, je nutné tento výrobek zlikvidovat odpovídajícím způsobem a podpořit tak opětovné využití materiálových zdrojů. Pro vrácení použitého výrobku využijte prosím sběrná místa nebo kontaktujte prodejce, u něhož jste tento výrobek zakoupili. Prodejce může výrobek převzít a odevzdat k recyklaci, která je bezpečná pro životní prostředí.



Tato značka je prohlášení výrobce, že výrobek splňuje požadavky příslušných právních předpisů Evropské unie.

