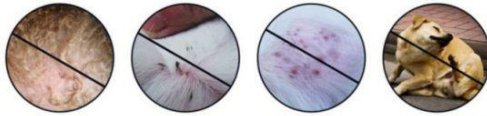


TREVVY

Elektromos tetűfésű



HASZNÁLATI ÚTMUTATÓ

Tisztelt Ügyfelünk!

Köszönjük, hogy megvásárolta termékünket.

Az elektromos tetűfésű egy olyan újdonság, ami a fésülés és szívóhatás előnyeit kombinálja egyetlen hatékony eszközben, amely megszünteti a tetveket és a petéiket is. A készülék fésülés közben kiszívja a tetveket a hajból és tartályában csapdába ejti őket. A készülék teljesen antiallergén és vegyszermentes. A rozsdamentes acélból készült fogak szöge állítható, így biztonságosan és hatékonyan fésülhető át vele minden hajtípus. Könnyen tisztítható és rendszeresen használható.



Kérjük, a készülék használata előtt olvassa el az itt található utasításokat és őrizze meg az útmutatót.

MEGJEGYZÉS: Ez az eszköz a tetvesség kiegészítő kezelésére használható, nem kizárólagosan. A kívánt eredmény elérése érdekében, kövesse a tetvek eltávolításával kapcsolatos utasításokat.

A CSOMAG TARTALMA:

A dobozban a következőket találja:

1x Tetűfésű (adapterrel)

3x Eldobható szűrő

1x Hálózati töltő



Figyelem!

A készülék kisebb alkatrészei gyermekek számára veszélyesek lehetnek, ugyanis lenyelhetik vagy belélegezhetik őket. Gyermekek elől elzárva tartandó.



A töltőkábel hosszából adódóan fennáll a fulladás veszélye is! Gyermekek közelében különös körültekintéssel használható.

JELLEMZŐK

Bemenet:	220 V AC 50-60 Hz
Kimenet:	5,3 V = 1 A
Védelem:	IP22
Üzemi hőmérséklet/páratartalom:	5-40°C / RH 15%-93% (kondenzáció nélkül)
Tárolási hőmérséklet/páratartalom:	- 25-70°C / RH 5% ≤ 93% (kondenzáció nélkül)
Fésűfogak mérete:	Kb. 5,1 x 1,6 cm
Fésű mérete:	Kb. 21,5 x 6,5 x 6,5 cm
Kábelhossz:	Kb. 1,8 m
Súly:	355 g



FONTOS BIZTONSÁGI INFORMÁCIÓK

KÉRJÜK, A TREVY TETŰFÉSŰ HASZNÁLATA ELŐTT OLVASSA EL AZ ITT TALÁLHATÓ UTASÍTÁSOKAT ÉS ŐRIZZE MEG EZT AZ ÚTMUTATÓT.

VIGYÁZAT

- Ellenőrizze, hogy az áramforrás névleges értékei megegyeznek-e a tetűfésű értékeivel, valamint, hogy az áramforrás használható állapotban legyen.
- Az áramütés elkerülése érdekében ezt a készüléket csak védőföldeléssel ellátott tápvezetékekhez szabad csatlakoztatni.
- A Trevy tetűfésűt felnőttek kezelhetik, amennyiben elolvasták és megértették a használati útmutatóban foglaltakat.
- A Trevy tetűfésű kizárólag a fejen használható, száraz körülmények között kint és bent is.
- Három éves kortól használható.
- A terméket gyermekek, csökkent fizikai, érzékszervi vagy mentális képességekkel, vagy tapasztalattal és ismeretekkel nem rendelkezők kizárólag felügyelettel használhatják.
- Gyerekek még felügyelet alatt sem játszhatnak a készülékkel.
- Kerülje a szemmel, a füllel vagy a szájjal való érintkezést.
- Ne használja sebes vagy sérült bőrön.
- A fésűt ne merítse vízbe vagy más folyadékba.
- Minden elektromos részt tartson tisztán és szárazon.
- Javasoljuk, hogy ezt a terméket minden használat után közvetlenül tisztítsa meg.
- Ne ejtse le vagy ütögesse a készüléket.
- A nem megfelelő használatból vagy kezelésből eredő károkért felelősséget nem vállalunk.
- Ne használja olyan helyen, ahol nehezen húzható ki a készülék a konnektorból.
- Ne használja vagy tárolja a tetűfésűt olyan helyen, ahol közvetlen napfénynek, szélsőséges hőmérsékletnek, víznek, háziállatoknak, pornak stb. van kitéve.



A termék módosítása tilos!

A gyártó engedélye nélkül ne módosítsa a terméket!



Figyelem! A termék módosítása esetén megfelelő módon be kell vizsgálni és tesztelni a biztonságos működés biztosítása érdekében.

A KÉSZÜLÉK RÉSZEI

1. Lekerekített rozsdamentes acél fogak
2. Rovarszívófej
3. Fésülésiszög-beállító
4. Egyszer használatos szűrő
5. Főelem
6. Kapcsoló

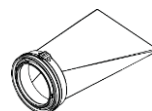


SZŰRŐ FELSZERELÉSE

1. Nyisson ki egyet a dobozban található szűrők közül.

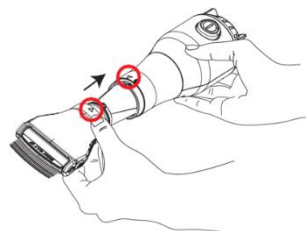


A szűrőket csak egyszeri felhasználásra tervezték. Használat után ki kell dobni.

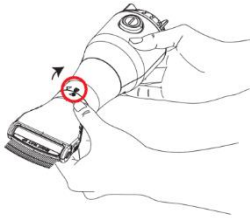


2. Rögzítse a szűrőt a Trevy fésűjéhez ügyelve arra, hogy a helyére kattanjon.

3. Óvatosan csatlakoztassa a fésűfejet a főelemhez a vezető nyilaknak megfelelően, majd csavarja a rögzítéshez.



Ügyeljen rá, hogy ne tegyen kárt a szűrőben.



A kattanás jelzi a fésűfej helyes rögzítését.

A FÉSŰ ÜZEMELTETÉSE

Az automatikus fejtetű-eltávolító 3 hatékony technológiát ötvöz, hogy minden parazitát és petét eltávolítson a hajból és a fejbőrről.

1. A nano-bind fésűfogak pozitív ionok segítségével vonzzák a petéket és a tetveket
2. Szívóereje kiszív és szűr minden törmelékét
3. Az UV fény elpusztítja a befogott tetveket és tojásokat.

A készülék nem pusztítja el a fejtűket vagy a petétek - higiénikus módon szívja be az élő fejtetűket és petéket egy gyűjtőszűrőbe, amely azután biztonságosan ártalmatlanítható. Ne ijedjen meg hát, ha mozgást észlel a szűrőben, vagy ha élő tetveket vél felfedezni gyermeke hajában.

Figyelem!

A Trevy tetűfésű hálózati adaptere rögzítve van a készülékhez és nem választható le.

HASZNÁLAT ELŐTT:

- A Trevy fésű hálózati adapterének csatlakoztatása előtt ellenőrizze, hogy az áramforrás névleges értékei megegyeznek-e a Trevy fésű értékeivel, valamint, hogy az áramforrás használható állapotban legyen.
- Az áramütés elkerülése érdekében a készüléket kizárólag földelt áramforrásban használja, valamint minden elektromos csatlakozó legyen száraz és tiszta.
- Mindig ellenőrizze, hogy a vezető nyilak igazodnak-e.

MEGJEGYZÉS: Ez az eszköz a tetvesség kiegészítő kezelésére használható, nem kizárólagosan. A kívánt eredmény elérése érdekében, kövesse a tetvek eltávolításával kapcsolatos utasításokat.

- A Trevy fésűt mindig tiszta, száraz hajon használja. Használat előtt mossa és szárítsa meg a haját (használjon fejtetű elleni sampont).
- Szárítsa meg a haját egészen a hajgyökerekig a hajszáritóval.

TUDDAD? -A tetvek hőhatás segítségével is legyőzhetők!

A forróság elpusztítja a tetveket, a petéket pedig még kikelés előtt kiszárítja. Egy kis meleg ehhez nem elég. De azért a ne is gyújtsa fel a haját. A hajszáritás azonban jelentősen károsítja a tetvek petéit. A magas hőmérséklet és a gyors légáram jelentősen csökkenti a tetűpeték kikelését.

FIGYELEM!

Rovarirtókkal és alkoholos kezelésekkel a hajszáritózás nem kombinálható a tűzveszély miatt. Erre különösen ügyeljen, ugyanis a legtöbb kezelés rovarirtóval történik. A Listerine (szájvíz) nagy mennyiségben tartalmaz alkoholt, ezért ne kombinálja hajszáritós kezeléssel.

A hajszáritóval történő szárítás kizárólag kiegészítő segítség a tetvek elleni küzdelemben. A legjobb eredmény eléréséhez használja a TREVY tetűfésűt.

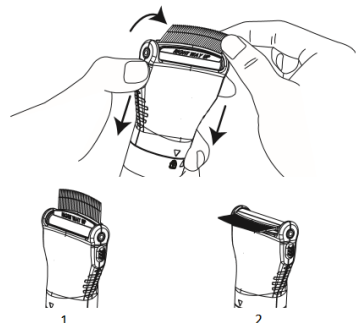
TREVVY FÉSŰS KEZELÉS

A hajnak tisztának, kondicionálnak és száraznak kell lennie. Fésüljön ki minden csomót.

1. FÉSŰLÉSI SZÖG BEÁLLÍTÁSA

A fésülési szög megváltoztatásához tartsa lenyomva a fésű két oldalán található gombokat, és állítsa be a fésűfogak szögét. A rögzítéshez engedje el a gombokat.

Két beállítás érhető el: egyenes helyzet (1) és beállító helyzet (2)





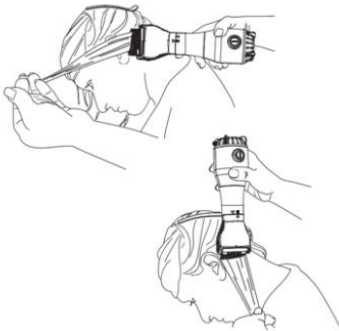
megfelelő módon tartja.

2. HAJ RÉSZEKRE OSZTÁSA

Válassza szét a haját a fésű szélességénél rövidebb részekre hajcsatok segítségével. A kezelés megkezdéséhez kapcsolja be a Trevy fésűt. Mindig a nyaka hátoldalától kezdve haladjon felfelé, egy-egy részt kezelve, a feje tetejét a végére hagyva. Ügyeljen rá, hogy a fésűt

3. RÉSZEK ÁTFÉSÜLÉSE

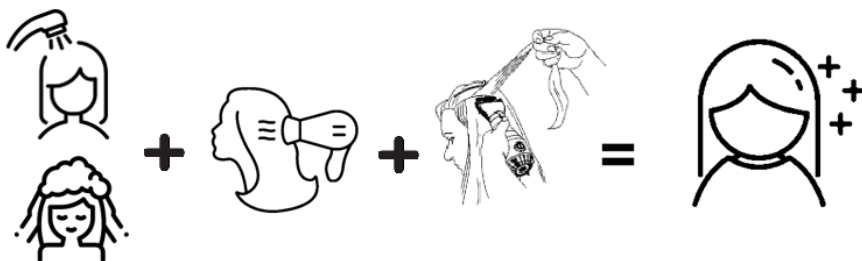
Összpontosítson kisebb, a fogak szélességénél nem szélesebb részek átfésülésére. Fésüljön át minden részt a hajtövektől a hajvégekig, kezdje a fejbőrhez a lehető legközelebb.



4. FÉSÜLJÖN KÜLÖNBÖZŐ IRÁNYOKBÓL

Fésülje át a haj minden szakaszát különböző irányokból (felülről, alulról, balról és jobbról). Ismétlje meg ezt az egyes szakaszokon többször.

Ezzel az egyszerű eljárással kiváló eredményeket érhet el.



Mossa meg a haját + szárítsa meg a haját + fésülje át a Trevy tetűfésűvel = SIKER

KEZELÉSI IDŐSZAK

Fésülje át a haját így naponta legalább két héten át a tetvek és a peték teljes eltávolításához. Ha járvány van, az újrafertőződés elkerülése érdekében a kezelést naponta szükséges megismételni. Az újrafertőződés elkerülésének érdekében érdemes a Trevy fésűt a járványt követően is heti kétszer használni.

FONTOS KEZELÉSI ÖSSZEFOGLALÓ

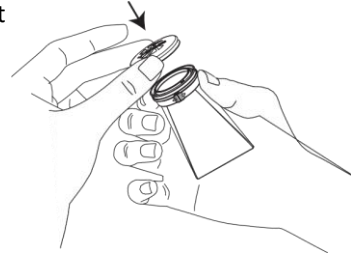
1. A haj legyen tiszta, kóc- és csomómentes.
2. Ossa fel részekre a haját. Egyszerre csak egy szakaszra összpontosítson.
3. A felosztott részek legyenek inkább kisebbek (a fésű szélességénél nem szélesebbek).
4. Kezdje a fésülést a nyakánál és haladjon a fejtető felé.
5. Minden leválasztott hajrészt fésüljön át többször és több irányból.
6. Járvány alatt fésülje át a haját rendszeresen és alaposan - a kitartás a sikeres tetűmentesítés kulcsa.

KARBANTARTÁS

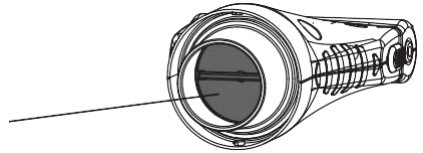
1. A kezelés után kapcsolja ki és húzza ki a Trevy tetűfésűt az áramforrásból.

2. Távolítsa el a fésűfejet a fésű szétszerelésével.

3. Óvatosan vegye le a szűrőt és ártalmatlanítsa megfelelően.



Ne tegyen semmit a fésűfej hátuljába és ne tartsa folyóvíz alá. Ezzel kárt tesz a készülékben.



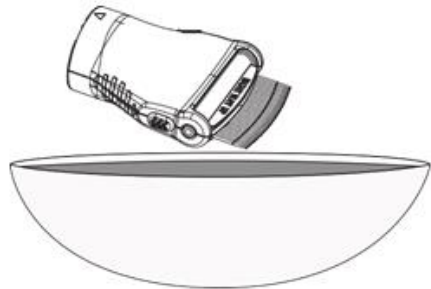
TISZTÍTÁS

Puha törölkendővel vagy pamutpamaccsal tisztítsa meg a fésűfogakat a közé akadt tetvektől és petéktől. Töltsön meg egy kb. 10 cm mély edényt forró (de nem forrásban lévő) csapvízzel, és csak a fésű fejét merítse bele.



MAGÁT A KÉSZÜLÉKET NE ÉRJE VÍZ, UGYANIS EZ KÁRT TESZ BENNE.

Vegye a ki a vízből és alaposan szárítsa meg. Ne rázza a fésűfejet, mert megsérülhet a szelepe.



NE HASZNÁLJON FORRÁSBAN LÉVŐ VÍZET A TISZTÍTÁSÁHOZ, UGYANIS EZZEL KÁRT, TEHET A KÉSZÜLÉKBEN. Az ideális víz hőmérséklete 70-80 ° C.

TÁROLÁS

Tárolja biztonságos és száraz helyen. Ne használja vagy tárolja a Trevy tetűfésűt olyan helyen, ahol közvetlen napfénynek, szélsőséges hőmérsékletnek, víznek, háziállatoknak, pornak stb. van kitéve.

Újrahasznosítási és ártalmatlanítási utasítások



Ez a jelölés azt jelzi, hogy ezt a terméket az EU-ban nem szabad más háztartási hulladékkal együtt megsemmisíteni. A hulladék ellenőrizetlen ártalmatlanítása által a környezetre vagy az emberi egészségre gyakorolt esetleges káros hatások megelőzése; az anyagi erőforrások fenntartható felelősségteljes újrafelhasználásának és újrahasználatának előmozdítása érdekében. Az eszköz kidobásakor keresse fel az erre szolgáló gyűjtőhelyeket vagy vegye fel a kapcsolatot a kereskedővel, ahol a terméket vásárolta. Az eladó biztosíthatja a termék biztonságos újrahasznosítását.



A gyártó nyilatkozata arról, hogy a termék megfelel az alkalmazandó EK irányelvek követelményeinek.