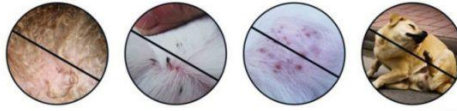


TREVVY

Elektryczny grzebień na wszy



INSTRUKCJA OBSŁUGI

Drogi Kliencie,

Dziękujemy za zakup naszego produktu.

Elektryczny grzebień na wszy to innowacyjne urządzenie, które pomaga skutecznie pozbyć się wszy i ich jaj, wychytując je podczas czesania. Podciśnienie urządzenia wyciąga wszy prosto z włosów podczas czesania i zatrzymuje je w komorze zbiornika. To urządzenie jest w 100% wolne od alergenów i nie zawiera substancji chemicznych. Zęby grzebienia wykonane ze stali nierdzewnej są regulowane, co umożliwia zmianę kątów czesania. Gwarantuje to bezpieczeństwo i skuteczne rozczesywanie wszystkich typów włosów. Grzebień jest łatwy w czyszczeniu i może być używany regularnie.



Przed użyciem urządzenia należy zapoznać się z instrukcjami i zachować je do wglądu w przyszłości.

UWAGA: Urządzenie to powinno być stosowane jako pomocniczy zabieg zwalczania wszy, a nie jako jedyna forma leczenia. W celu osiągnięcia optymalnych rezultatów należy przestrzegać wszystkich niezbędnych procedur i instrukcji dotyczących usuwania wszy.

ZAWARTOŚĆ OPAKOWANIA:

W pudełku powinny znajdować się następujące elementy:

1x urządzenie do usuwania wszy (w tym adapter)

3x jednorazowe filtry ZBIERAJĄCE

1x ładowarka



Ostrzeżenie!

Małe elementy urządzenia są niebezpieczne ze względu na ryzyko ich wchłonięcia lub połknięcia przez dzieci. Przechowywać w miejscu niedostępnym dla dzieci!

Ze względu na swoją długość przewód może spowodować uduszenie w przypadku owinięcia go wokół szyi! Należy zachować szczególną ostrożność w obecności dzieci.

SPECYFIKACJE

Moc wejściowa:	220 V AC 50–60 Hz
Moc wyjściowa:	5,3 V = 1 A
Stopień ochrony:	IP22
Temperatura/wilgotność robocza:	od 5 do 40°C / wilgotność względna od 15% do 93% (bez kondensacji)
Temperatura/wilgotność przechowywania:	od -25 do 70°C / wilgotność względna 5% ≤ 93% (bez kondensacji)
Wymiary zębów grzebienia:	ok. 5,1 x 1,6 cm
Wymiary grzebienia:	ok. 21,5 x 6,5 x 6,5 cm
Długość przewodu:	ok. 180 cm
Waga:	355 g



WAŻNE INFORMACJE DOTYCZĄCE BEZPIECZEŃSTWA

PRZED UŻYCIEM GRZEBIENIA TREVY NALEŻY ZAPOZNAĆ SIĘ Z TYMI INSTRUKCJAMI I ZACHOWAĆ JE DO WGLĄDU W PRZYSZŁOŚCI.

UWAGA

- Należy sprawdzić, czy moc źródła zasilania jest taka sama, jak moc znamionowa grzebienia na wszy i czy źródło zasilania jest w pełni sprawne.
- Aby uniknąć ryzyka porażenia prądem, urządzenie należy podłączyć wyłącznie do sieci elektrycznej z uziemieniem.
- Grzebień na wszy Trevy może być obsługiwany przez większość osób dorosłych pod warunkiem zapoznania się z instrukcją obsługi.
- Grzebień na wszy Trevy przeznaczony jest wyłącznie do włosów na głowie i może być używany zarówno w pomieszczeniach, jak i na zewnątrz, jednak wyłącznie w suchych warunkach.
- Urządzenie może być stosowane u większości dorosłych i dzieci w wieku powyżej trzech lat.
- Produkt ten nie może być używany przez dzieci lub osoby o ograniczonych zdolnościach fizycznych, sensorycznych lub umysłowych, a także przez osoby bez doświadczenia i wiedzy, chyba że pod nadzorem.
- Dzieci (nawet pod nadzorem) nie powinny bawić się urządzeniem.
- Unikać kontaktu z oczami, uszami lub ustami.
- Nie stosować w przypadku wystąpienia ran lub pęknięć skóry.
- Nie zanurzać głównego korpusu urządzenia w wodzie ani innym płynie.
- Wszystkie połączenia elektryczne należy utrzymywać w czystym i suchym stanie.
- Wysoce zalecane jest czyszczenie tego produktu bezpośrednio po każdym użyciu.
- Nie należy dopuszczać do upuszczenia lub uderzenia produktu.
- Wyklucza się wszelką odpowiedzialność producenta za jakiegokolwiek szkody spowodowane nieprzestrzeganiem niniejszej instrukcji, innym niewłaściwym użytkowaniem lub nieprawidłową obsługą.

- Nie należy umieszczać urządzenia do usuwania wszy w miejscu, w którym trudno będzie wyciągnąć jego wtyczkę z gniazdka elektrycznego.
- Nie używać ani nie przechowywać urządzenia w miejscu, w którym narażone jest na działanie bezpośredniego światła słonecznego, ekstremalnego ciepła lub zimna bądź kontakt z wodą, włóknami, sierścią zwierząt domowych, kurzem itp.



Zabrania się dokonywania jakichkolwiek modyfikacji tego urządzenia!
Nie należy modyfikować tego urządzenia bez zgody producenta!



Ostrzeżenie! Jeżeli dokonano modyfikacji sprzętu, należy przeprowadzić odpowiednią kontrolę i testy w celu zapewnienia dalszego bezpiecznego użytkowania urządzenia.

CZĘŚCI URZĄDZENIA

1. Zaokrąglone zęby ze stali nierdzewnej
2. Zbiornik na wszy
3. Pokrętko regulacji kąta czesania
4. Jednorazowy filtr zbierający
5. Główny korpus
6. Przełącznik



MONTAŻ FILTRA ZBIERAJĄCEGO

1. Otworzyć opakowanie filtra zbierającego znajdującego się w pudełku.



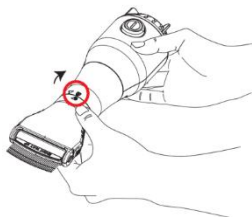
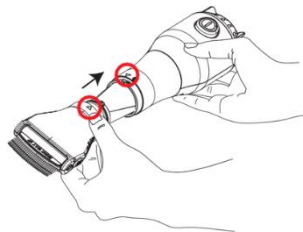
Filtry zbierające przeznaczone są wyłącznie do jednorazowego użytku. Należy je wyrzucić po użyciu.



2. Odpowiednio przymocować filtr zbierający do głowicy czeszącej Trevy, aż części się zatrzasną (charakterystyczne kliknięcie).

3. Ostrożnie przymocować głowicę czeszącą do głównego korpusu zgodnie ze strzałkami i przekręcić głowicę, aby ją zablokować.

Należy uważać, aby nie uszkodzić ani nie zgnieść filtra zbierającego.



Głowica czesząca jest teraz bezpiecznie zamocowana we właściwej pozycji.

SPOSÓB UŻYWANIA GRZEBIENIA

Automatyczny grzebień na wszy łączy 3 skuteczne technologie usuwania i eliminacji wszystkich pasożytów i jaj z włosów oraz skóry głowy.

1. Zęby nanowiążące wykorzystują jony dodatnie do usuwania WSZYSTKICH jaj i wszy.
2. Podciśnienie wyciąga i filtruje wszystkie zanieczyszczenia do zamkniętego zbiornika.
3. Światło UV całkowicie eliminuje wszystkie wykryte wszy i jaja.

Urządzenie nie zabija wszy ani ich jaj, lecz higienicznie usuwa je z włosów i gromadzi je w filtrze zbierającym, który można następnie bezpiecznie i skutecznie zutylizować. Nie jest to zatem powód do zmartwień, jeśli po zabiegu zauważą Państwo ruch w zbiorniku filtra, szczególnie jeśli znaleźli Państwo żywe wszy we włosach dziecka.

Ostrzeżenie!

Przewód zasilający grzebienia na wszy Trevy stanowi integralną część urządzenia i nie można go odłączyć.

PRZED UŻYCIEM:

- Przed podłączeniem adaptera grzebienia Trevy do źródła zasilania należy sprawdzić, czy moc źródła zasilania jest taka sama, jak moc znamionowa grzebienia Trevy i czy źródło zasilania jest w pełni sprawne.
- Aby uniknąć ryzyka porażenia prądem, urządzenie należy podłączyć wyłącznie do sieci elektrycznej z uziemieniem, a wszystkie połączenia elektryczne należy utrzymywać w stanie czystym i suchym.
- Należy zawsze upewnić się, czy strzałki są wyrównane.

UWAGA: Urządzenie to powinno być stosowane jako pomocniczy zabieg zwalczania wszy, a nie jako jedyna forma leczenia. W celu osiągnięcia optymalnych rezultatów należy przestrzegać wszystkich niezbędnych procedur i instrukcji dotyczących usuwania wszy.

- Grzebienia Trevy należy zawsze używać na suche i czyste włosy. Przed użyciem należy umyć włosy, a następnie je wysuszyć (można zastosować szampon na wszy, jednak tylko wtedy, gdy po jego użyciu możliwe jest suszenie włosów).
- Wysuszyć włosy u nasady za pomocą suszarki do włosów.

CIEKAWOSTKA: *Wszy można zwalczyć CIEPŁEM!*

Ciepło zabija wszy i suszy gnidy, zanim się zalęgą. Wystarczy suszenie włosów nawiewem o niższej temperaturze. Nie trzeba palić sobie skóry głowy. Suszenie strumieniem powietrza ma jednak znacznie większy wpływ na jaja wszy. Ciepło w połączeniu z silnym strumieniem powietrza odwadnia jaja wszy, co zmniejsza prawdopodobieństwo ich wyklucia.

UWAGA!

Nie należy łączyć suszenia z zabiegami z użyciem pestycydów lub alkoholu, ponieważ środki te są łatwopalne. Należy zachować wyjątkową ostrożność, ponieważ większość środków dostępnych bez recepty to pestycydy. Listerine (płyn do płukania jamy ustnej) zawiera duże ilości alkoholu, więc nigdy nie należy łączyć suszenia z zabiegiem z użyciem płynu Listerine.

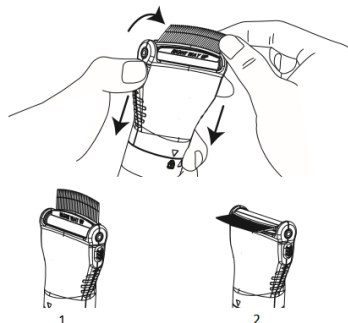
Suszenie włosów za pomocą suszarki sprawdzi się tylko jako dodatkowe wsparcie w walce z wszami. Dla najlepszych rezultatów należy użyć grzebienia na wszy TREVVY.

ZABIEG Z UŻYCIEM GRZEBIENIA TREVVY

Włosy powinny być czyste, odżywione i suche. Dokładnie rozczesać włosy, aby pozbyć się kołtunów.

1. USTAWIENIE KĄTU CZESANIA

Aby zmienić kąt czesania, należy przytrzymać i wcisnąć pokrętki po obu stronach urządzenia i wyregulować kąt nachylenia zębów. Puścić oba pokrętki, aby zabezpieczyć je na miejscu. Dostępne są dwa ustawienia: pozycja prosta (1) lub pozycja nachylona (2).

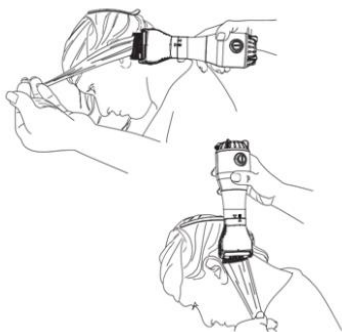


2. DZIELENIE WŁOSÓW

Należy podzielić włosy na sekcje (nie szersze niż zęby grzebienia) za pomocą spinek do włosów. Włączyć grzebień Trevvy, aby rozpocząć zabieg. Należy zawsze zaczynać od karku i przesuwać urządzenie ku górze, każdą sekcję po kolei, na końcu przeczesując włosy na czubku głowy. Należy trzymać grzebień w odpowiedniej pozycji.

3. ROZCZESYWANIE SEKCJI

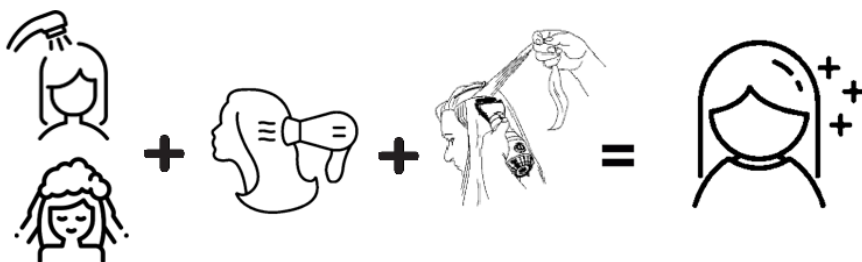
Należy skoncentrować się na jednej małej sekcji, nie szerszej niż zęby grzebienia. Przeczesać każdą sekcję włosów od nasady aż po końce, zaczynając jak najbliżej skóry głowy.



4. CZESANIE W RÓŻNYCH KIERUNKACH

Przeczesać każdą sekcję włosów w różnych kierunkach (góra, dół, w lewo i w prawo). Każda sekcja powinna być przeczesana kilkakrotnie.

Wystarczy postępować zgodnie z tą prostą procedurą, aby osiągnąć niesamowite rezultaty.



Mycie włosów + suszenie włosów + rozczesanie włosów grzebieniem Trevy =
SUKCES

OKRES LECZENIA

Należy czesać włosy grzebieniem przez co najmniej dwa tygodnie podczas inwazji wszy, aby upewnić się, że wszystkie wszy i gniady zostały usunięte. W przypadku trwającej epidemii wszy niezbędne jest codzienne wykonywanie zabiegów, aby wyeliminować ryzyko ponownego zarażenia. Aby zapobiec późniejszej ponownej inwazji wszy, zaleca się dalsze stosowanie grzebienia Trevy dwa razy w tygodniu.

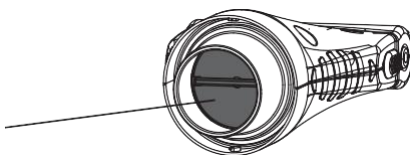
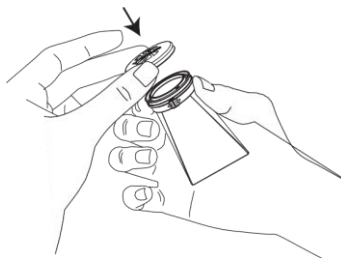
PODSUMOWANIE NAJWAŻNIEJSZYCH INFORMACJI DOTYCZĄCYCH ZABIEGU

1. Należy upewnić się, że włosy są czyste, gładko rozczesane i bez kołtunów.
2. Należy podzielić włosy na sekcje i rozdzielić je. Skoncentrować się na jednej sekcji przed przejściem do następnej.
3. Dzielenie włosów na mniejsze sekcje (nie szersze niż zęby grzebienia) zapewnia lepsze efekty.
4. Należy zacząć rozczesywać włosy od karku i skończyć na czubku głowy.
5. Każdą sekcję włosów należy kilkakrotnie rozczesać pod różnymi kątami.
6. Należy dokładnie i regularnie czesać włosy podczas inwazji – wytrwałość jest kluczem do skutecznego zwalczania wszy!

KONSERWACJA

1. Po zabiegu wyłączyć grzebień na wszy Trevy i odłączyć go od źródła zasilania.
2. Zdjąć głowicę czeszącą z głównego korpusu, demontując urządzenie.
3. Ostrożnie usunąć filtr zbierający, zamknąć go i zutylizować w odpowiedni sposób.

Nie wkładać niczego do tylnej części głowicy grzebienia ani nie trzymać jej pod bieżącą wodą. Spowoduje to uszkodzenie zaworu.



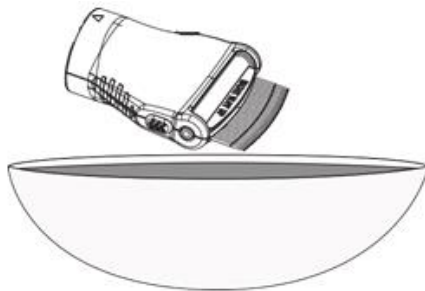
CZYSZCZENIE

Za pomocą miękkiej chusteczki higienicznej lub wacika usunąć wszystkie wszy i jaja, które mogły zostać złapane między zęby grzebienia. Do miski lub zlewu nalać ciepłej (nie wrzącej) wody na wysokość około 10 cm i zanurzyć tylko głowicę czyszcząca.



NIE ZANURZAĆ GŁÓWNEGO KORPUSU GRZEBIENIA TREVY – SPOWODUJE TO USZKODZENIE URZĄDZENIA.

Wyjąć głowicę z wody i dokładnie ją osuszyć. Nie potrząsać głowicą czyszcząca, ponieważ może to uszkodzić zawór.



NIE UŻYWAĆ WRZĄCEJ WODY DO CZYSZCZENIA GRZEBIENIA, PONIEWAŻ MOŻE TO SPOWODOWAĆ USZKODZENIE URZĄDZENIA. Idealna temperatura wody wynosi od 70 do 80°C.

PRZECHOWYWANIE

Przechowywać w bezpiecznym i suchym miejscu. Nie używać ani nie przechowywać grzebienia Trevy w miejscu, w którym narażony jest na działanie bezpośredniego światła słonecznego, ekstremalnego ciepła lub zimna bądź kontakt z wodą, włóknami, sierścią zwierząt domowych, kurzem itp.

Instrukcje dotyczące recyklingu i utylizacji



Oznaczenie to informuje o tym, że dany produkt nie powinien być wyrzucany wraz z odpadami komunalnymi w całej UE. Aby zapobiec potencjalnemu zagrożeniu dla środowiska lub zdrowia ludzkiego na skutek niekontrolowanej utylizacji odpadów, należy przetwarzać je w sposób odpowiedzialny, wspierając w ten sposób zrównoważone metody ponownego wykorzystania surowców. Aby pozbyć się zużytego sprzętu, należy skorzystać z systemów zwrotu i odbioru lub skontaktować się ze sprzedawcą, u którego został zakupiony produkt. Może on przyjąć ten produkt i podać go recyklingowi w sposób bezpieczny dla środowiska.



Oświadczenie producenta o spełnieniu przez produkt wymogów określonych w obowiązujących dyrektywach WE.