

# GRITSY

Professzionális hajvágó gép profiknak



## HASZNÁLATI ÚTMUTATÓ

Tisztelt Vásárlónk!

Köszönjük, hogy termékünket választotta.

Ezentúl már otthonában is megoldhatja a hajvágást és elfelejtheti a fodrászhoz járást. Készítsen egyedi, professzionális megjelenésű frizurát a csodálatos Gritsy hajvágó géppel! Tökéletes eszköz haj, szakáll és bajusz vágásához. A Gritsy hajvágó gép rendkívül éles, precíziós vágópengével rendelkezik, hogy a lehető legjobb formázást biztosítsa az Ön számára! A Gritsy hajvágó vezeték nélküli, így tökéletesen alkalmas utazások során is. Ezentúl Ön és családja is elképesztően nézhet ki bárhol és bármikor, és mindeközben időt és pénzt is megtakaríthat!

**Ez a használati útmutató biztonsági és üzemeltetési utasításokat tartalmaz. Kérjük, a készülék használata előtt figyelmesen olvassa el az útmutatót.**

## A CSOMAG TARTALMA:

- 1 x hajvágó gép
- 4 x fésű (1,5 / 3 / 6 / 9 mm)
- 1 x USB töltőkábel
- 1 x tisztítókefe
- 1 x penge kenőanyag
- 1 x használati útmutató



## JELLEMZŐK

Professzionális Hajvágó gép	Motor	Üzemi feszültség: 7200RP Bemenet: 5.0V-1000mA Kimenet: 5,0 V - 100 mA
	Akkumulátor	Akkumulátor típusa: 1200mAh
		Töltési idő: 2 óra
		Üzemidő: 3- 4 óra
	Töltés	USB csatlakozó adapterrel
		Áramellátás: 5W

### FIGYELMEZTETÉS:

Mielőtt a hajvágó gépek kikerülnek a gyárból, a pengék élességét megvizsgálják. Az emberi haj vágásának szimulálásához fekete pamutszálakat használnak. Amennyiben olyan hajvágót kapna, amelynek késén fekete szőszök találhatók, azok csak ennek a tesztnek a maradékai lesznek. A termék teljesen új.

## FONTOS BIZTONSÁGI UTASÍTÁSOK

OLVASSA EL FIGYELMESEN ÉS ŐRIZZE MEG KÉSŐBBI HASZNÁLATRA.

- A hajvágó gépet csak 8 évnél idősebbek használhatják. Testi vagy mentális fogyatékosággal élők és tapasztalatlan személyek kizárólag megfelelő felügyelet mellett használhatják, illetve kizárólag akkor, ha tájékoztatást kaptak a hajvágó biztonságos használatáról és a lehetséges veszélyekről. A gép tisztítását és karbantartását nem végezhetik gyermekek, kivéve ha 8 évnél idősebbek és mindez szülői felügyelet mellett történik. A hajvágó és tápkábel 8 évesnél fiatalabb gyermekektől elzárva tartandó. Ne engedje, hogy gyermekek játszanak a hajvágóval.
- Ez a hajvágógép kizárólag otthoni használatra, emberi haj és szakáll vágására

készült. Ne használja kereskedelmi célokra vagy állati szőr vágására.

- A hajvágó csak az eredeti hálózati adapterrel és a hozzá tartozó fésűvel használható.
- Mielőtt az adaptert a konnektorba helyezné, ellenőrizze, hogy az eszközön feltüntetett feszültség megegyezik-e a hálózati aljzat feszültségével.
- Ne tegye ki a hajvágót (beleértve annak tartozékait) kültéri környezeti hatásoknak, szélsőséges hőmérsékleteknek, közvetlen napfénynek, túlzott páratartalomnak vagy túlzottan poros környezetnek.
- Ne tegye a hajvágót (beleértve annak tartozékait) fűtőttest, nyílt láng vagy más hőforrás közelébe.

### **Figyelmeztetés:**



**Ne használja a hajvágót kádban és zuhanyzóban. Ne tisztítsa vízcsap alatt, ne permetezze le vízzel vagy más folyadékkal, és ne merítse vízbe vagy más folyadékba.**

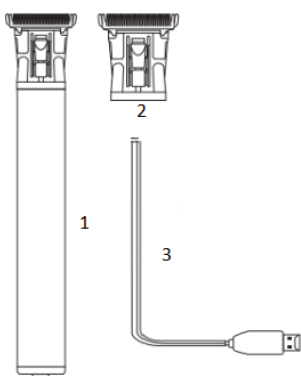
- A fürdőtől, mosdókagylótól vagy más, vízzel töltött tartálytól kizárólag megfelelő távolságra töltsé és használja a hajvágót.
- Tartsa a hajvágót megfelelő távolságra a szemétől és a ruházatától.
- A hálózati adaptert ne a tápkábel meghúzásával távolítsa el a konnektorból. Ez károsíthatja a hálózati adaptert és a hálózati aljzatot. A hálózati adaptert a csatlakozó meghúzásával távolítsa el a hálózati aljzattól.
- Ne tegye a hálózati adapter kábelét éles tárgyakra.
- Amennyiben a hajvágó, a fésű vagy a hálózati adapter bármilyen módon megsérül, ne használja azt tovább.
- A veszélyes helyzetek kialakulásának elkerülése érdekében ne szerelje meg a hajvágót vagy annak tartozékait, és semmilyen módon ne alakítsa át azokat. Amennyiben az eszköz javításra szorul, vegye fel a kapcsolatot egy hivatalos szervizközponttal. A termék saját kezű megszerelésével Ön kockáztatja törvényes jogainak, valamint a termék minőségi garanciájának - nem megfelelő javításból származó - elvesztését.
- Kapcsolja ki és húzza ki a készüléket a konnektorból, amikor nem használja, mielőtt a tartozékokat felhelyezi vagy leveszi, valamint a készülék tisztítása előtt.
- Mindig odafigyeléssel használja a készüléket! Használat után azonnal húzza ki a készüléket a konnektorból.
- Ne működtesse a készüléket törött kábellel vagy csatlakozóval, valamint ha a készülék meghibásodott, leesett vagy bármilyen módon megsérült.
- Ne tekerje a kábelt a készülékre.
- A szervizelést vagy a javítást kizárólag hivatalos szerviz végezheti el.
- Ne használja szabadban és nedves helyen.
- A más gyártó által szállított kiegészítők használata tüzet, áramütést vagy

sérüléseket, valamint a készülék károsodását okozhatja.

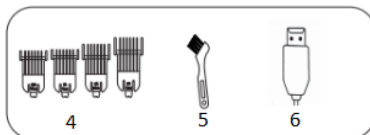
- Az áramütések elkerülése végett soha ne merítse a készüléket vízbe vagy más folyadékba, és ne hagyja, hogy érintkezésbe kerüljön bármilyen folyadékkal. Ne használja a készüléket nedves kézzel. Ha a készülék nedvessé vagy nyirkossá válik, vagy vízbe esik, azonnal húzza ki a dugaszt a hálózati aljzatból. Ne tegye a kezét a vízbe.
- Ne ejtsen vagy helyezzen semmilyen tárgyat az eszköz nyílásaiba.
- Kizárólag rendeltetésszerűen használja a készüléket.

FIGYELEM: Tartsa szárazon a készüléket.

## ALKATRÉSZEK



1. Fő egység
2. Vágófej
3. Csatlakozó
4. Szabványos 5V-os USB töltőkábel
5. Fésűk (1,5 / 3 / 6 / 10mm)
6. Tisztítókefe
7. Szabványos 5V-os USB csatlakozó töltéshez



1. Titán kerámia precíziós pengék
2. Fém test
3. Ki-/bekapcsológomb USB töltő nyílás
4. T-típusú fej
5. 1200 mAh, Li-ion akkumulátor
6. 5 W-os motor





1. Helyezze a töltőt a hajvágó gép végébe, majd dugja a konnektorba a töltés megkezdéséhez.
2. A jelzőfény elkezd villogni, amely a töltés kezdetét jelzi. Amikor az eszköz teljesen fel van töltve, a zöld lámpa abbahagyja a villogást és folyamatosan fog világítani.

### Megjegyzés:

- A hajvágó töltése előtt ellenőrizze, hogy a főkapcsoló OFF állásba legyen állítva.
- Miután a hajvágót csatlakoztatja a konnektorba, a LED töltésjelző elkezd világítani. A teljes feltöltés kb 2 órát vesz igénybe.

A hajvágó első töltésekor, vagy ha (3 hónapnál) hosszabb ideig nem használta, akkor a teljes töltés több időt igényelhet.

#### **Figyelem:**

**Tilos a hajvágót töltés közben használni.**

- Húzza ki hálózati adaptert a feltöltött hajvágóból, valamint a hálózati adaptert a konnektorból. Miután eltávolította a hálózati adaptert a hajvágóból, a LED töltésjelzője kialszik. A teljesen feltöltött hajvágó körülbelül 3-4 órán keresztül működik.

### Tanácsok az akkumulátor lehető leghosszabb élettartamának eléréséhez:

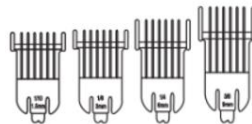
- Szobahőmérsékleten töltse fel a hajvágót.
- Ne hagyja a hajvágót az elektromos áramforráshoz csatlakoztatva hosszabb ideig, mint amennyi a töltéshez valóban szükséges.
- Ne várja meg, amíg a hajvágó teljesen lemerül. Jobb újratölteni az akkumulátort, mielőtt az teljesen lemerült.
- A hajvágót teljesen feltöltve a legideálisabb tárolni.
- Amennyiben hosszú ideig nem használja a hajvágót, töltse azt fel 6 havonta

legalább egyszer.

## HASZNÁLAT ELŐTT

1. Válassza ki a megfelelő fésű hosszát.  
4 különböző méret közül választhat:

- 1.5 mm
- 3 mm
- 6 mm
- 10 mm



2. Tegye fel a fésűt; igazítsa a fésűt a penge széléhez
3. Enyhén előre tolva csatlakoztassa rá.

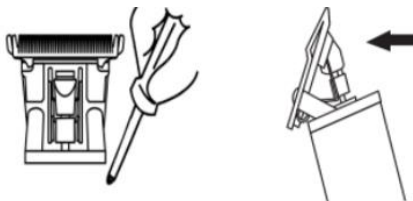


**Szétszerelés;** húzza fel a fésűt (a fésű végét tartva).

## PENGE KIVÁLASZTÁSA ÉS FELSZERELÉSE

### ELTÁVOLÍTÁS

A pengefej csavarjainak csavarhúzóval (nem tartozék) történő meglazításával távolítsa el a pengét. Ügyeljen arra, hogy a penge ne essen a földre (egyik kezével tartsa a fejet).



### FELSZERELÉS



A pengेरugó a B pengefej A rugójához van igazítva.



Szorítsa meg a csavart egy csavarhúzóval és ellenőrizze, hogy a pengefej szorosan rögzítve van.

### Hajvágás előtt:

1. A vágógépnek tisztának, olajozottnak és tökéletes működési állapotban kell lennie.
2. Helyezzen egy törülközőt vagy köpenyt a nyak köré, hogy lefedje a ruházatot.
3. Ültesse le azt a személyt, akinek a haját le fogja vágni, egy székre vagy hokedlire úgy, hogy a feje teteje szemmagasságban legyen Önnek.
4. Fésüljön ki a hajból minden gubancot, majd tartsa a hajvágót nyugodtan és kényelmesen. A markolat segítségével kényelmesen és pontosan fogja tudni irányítani a vágást.

**Megjegyzés:** A fésűk rögzítéséhez tartsa a fésűt a fogakkal felfelé. Pattintsa a fésűt szorosan a hajvágó pengéjének aljához.

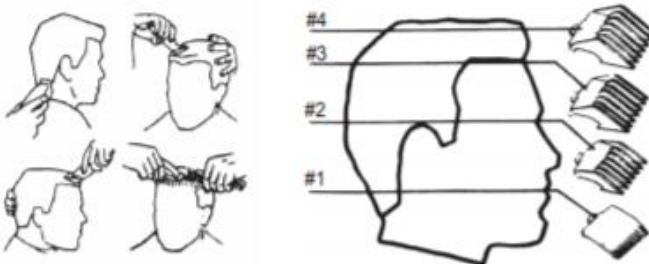
### HASZNÁLATA

Miután beállította a vágófésűt a kívánt hosszra, kapcsolja be a vágógépet, és finoman mozgassa a penge végét a szakállán / haján keresztül lassú, simogató mozdulatokkal.

**Megjegyzés:** Ha nem csatlakoztat az eszközhöz fésűt, teljesen le tudja borotválni a szakállát. Vigyázzon, nehogy megsértse a bőrt.

### FIGYELEM!

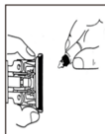
A első hajvágáskor csak egy kis részt vágjon le, amíg meg nem szokja, hogy az egyes rögzítő fésűk milyen hosszúra hagyják a haját. Először mindig a legnagyobb fésűt tegye a hajvágó gépre, majd használjon rövidebb fésűket, ha rövidebbre szeretné vágni a haját. Ne felejtse el, hogy a professzionális hajvágások között a haj egyenletesen növekszik mindenhol, ezért néha csupán egy kis igazítás szükséges az nyak alsó részén és az oldalsó részekén a gondos, ápoltság megjelenés eléréséhez.



## TISZTÍTÁS ÉS KARBANTARTÁS



A pengét tisztítókefével tisztítsa meg.



Használat előtt és után csepegtessen egy kevés olajat a bal képen látható, piros ponttal jelölt helyekre, a penge megfelelő ápolása érdekében.

### MEGJEGYZÉS:

- Kérjük, ne szedje szét a terméket.
- Ne használjon vizet a hajvágó tisztításához, használat közben tartsa távol a nedvességtől.
- A termék tisztításához kizárólag enyhén nedves ruhát és semleges folyékony szappant használjon.
- Soha ne töltsé a terméket 40°C feletti vagy 0°C alatti hőmérsékleten.
- Az eszköz enyhe felmelegedése működés és töltés közben teljesen normális.
- Az akkumulátor élettartamának letelte után, vegye ki és helyezze az akkumulátort biztonságosan az arra kijelölt újrahajszósító helyre. Nem helyezhető el szemétként más helyen.



### OLAJ

Az új hajvágó pengéit minden hajvágás után be kell olajozni. Egyszerűen tegyen néhány csepp hajvágó olajat a pengékre az A és a B pontba. Csak a csomagban küldött hajvágó gép olajat használja. A vágógép nagy sebessége miatt kizárólag a megfelelő típusú olaj használható. Ne használjon hajolajat, zsírt, valamint petróleummal vagy bármilyen oldószerrel kevert olajat, mivel az oldószer elpárolog és a sűrű olaj ott marad, ami lelassítja a pengéket.





## HIBAELHÁRÍTÁS

Ha úgy tűnik, hogy a hajvágó nem tölthető fel, ellenőrizze a következőket, mielőtt visszaküldi javításra:

Ha a hajvágó teljesen fel van töltve és nem működik, kapcsolja be az eszközt, és kézzel csípje vagy nyomja meg a pengéket. Lehet, hogy az olaj beleszáradt a pengék közé, így azok átmenetileg összeragadhatnak.

---

### Újrahasznosítási és ártalmatlanítási utasítások



Ez a jelölés azt jelzi, hogy ezt a terméket az EU-ban nem szabad más háztartási hulladékkal együtt megsemmisíteni. A hulladék ellenőrizetlen ártalmatlanítása következtében a környezetre vagy az emberi egészségre gyakorolt esetleges káros hatások megelőzése érdekében; gondoskodjon a felelősségteljes újrahasznosításról az anyagi erőforrások fenntartható újrahasználatának támogatása érdekében. Az eszköz kidobásakor keresse fel az erre szolgáló gyűjtőhelyeket vagy vegye fel a kapcsolatot a termék eladójával. Az eladó visszaveheti a terméket, hogy azt környezetbarát módon újrahasznosítsák.



A gyártó nyilatkozata arról, hogy a termék megfelel az alkalmazandó EK irányelvek követelményeinek.